



АГРОТЕК

# Ефективні рішення для аграрного бізнесу



ПОСЛУГИ ТОЧНОГО  
ЗЕМЛЕРОБСТВА







**АГРОТЕК**

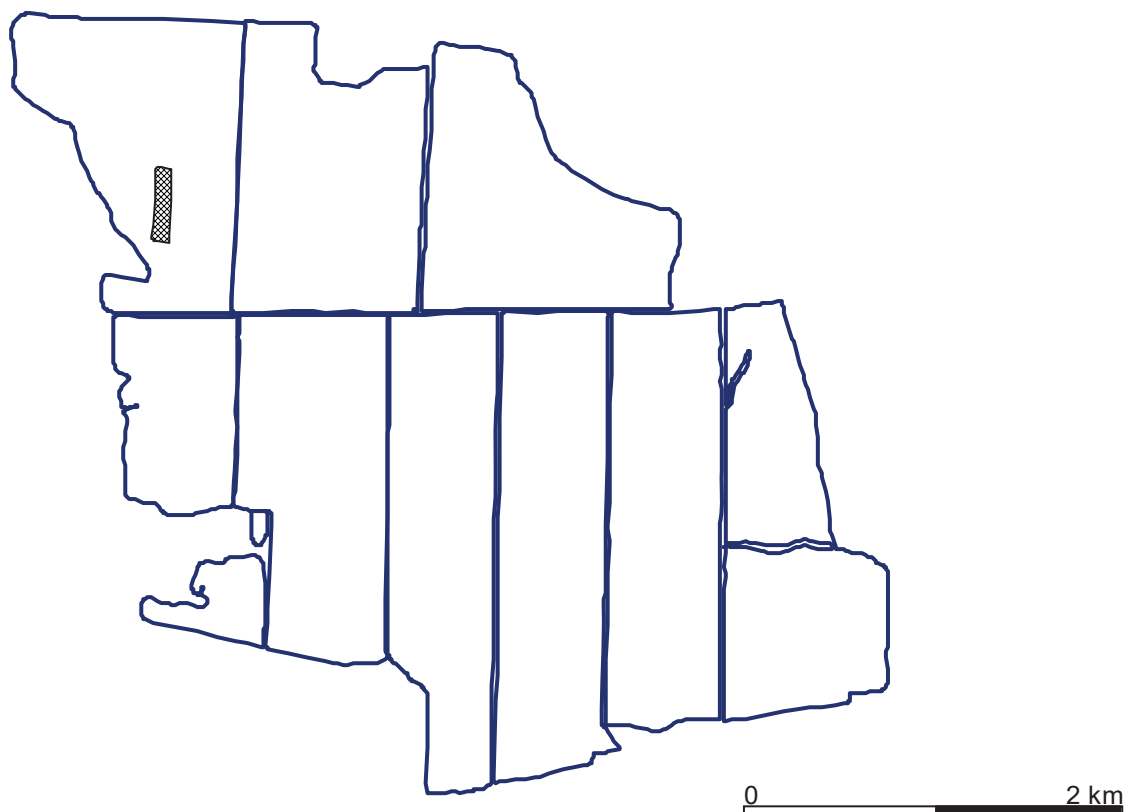
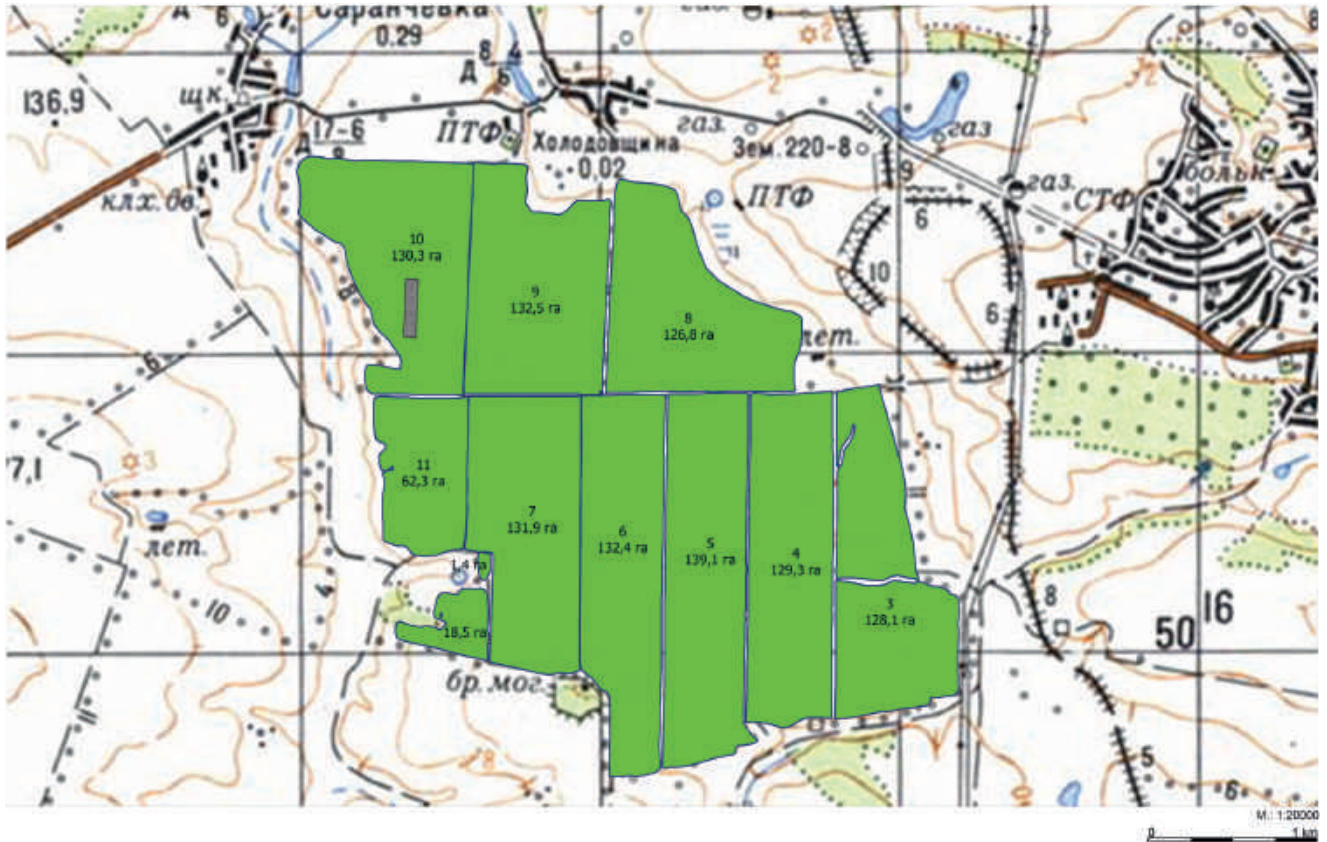
# Аудит земельного банку



**ПОСЛУГИ ТОЧНОГО  
ЗЕМЛЕРОБСТВА**

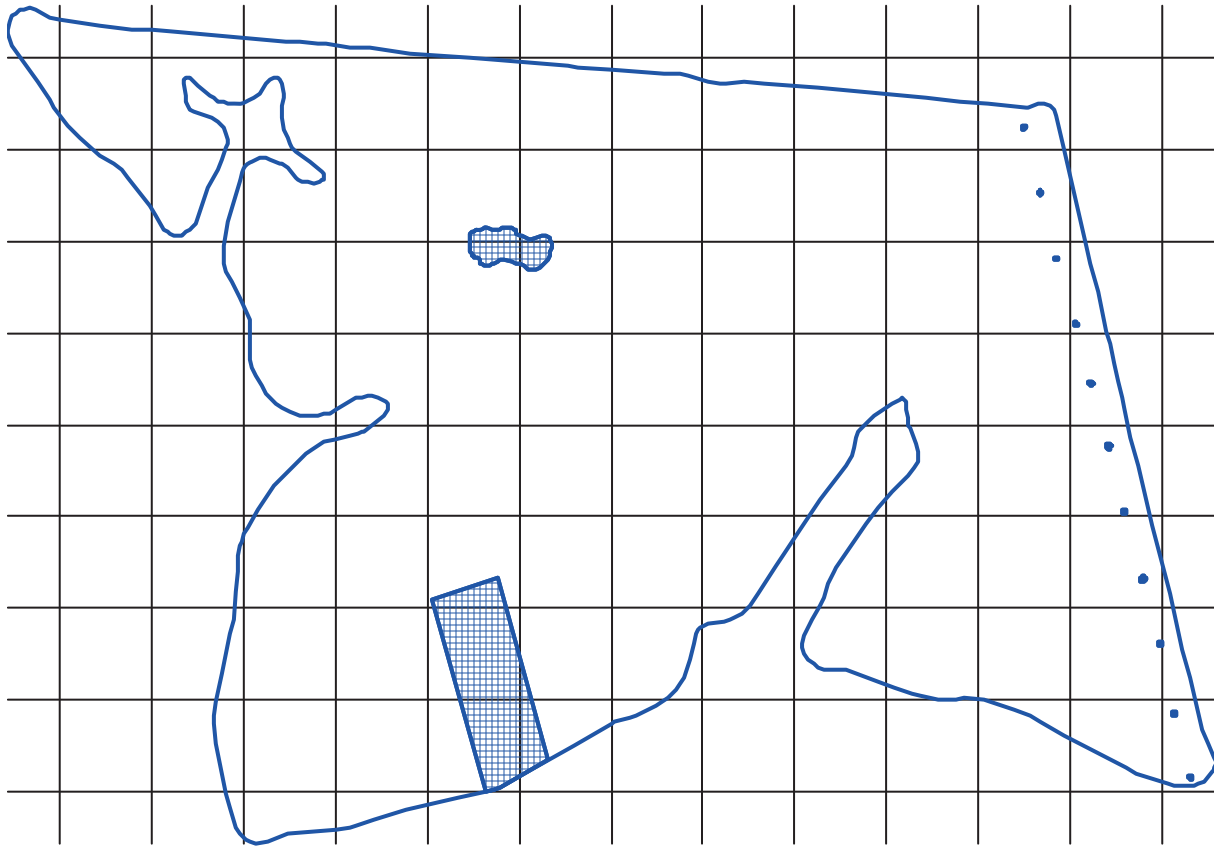


# Приклади результатів - карти землекористування підприємства



Номер	Найменування	Площа, га	РТК	Різниця, га	
1 - 0	М6	53,9	51,0	-2,9	
2 - 0	М7	91,2	90,9	-0,3	
3 - 0	16	94,9	95,0	0,1	
4 - 0	19	7,0	6,9	-0,1	
5 - 0	19-2	42,0	41,7	-0,2	
6 - 0	13	26,8	21,1	-5,7	
7 - 0	14	15,4	29,0	13,6	
8 - 0	15	25,1	13,8	-11,3	
9 - 0	М5	61,1	61,6	0,5	
10 - 0	М4	18,2	18,7	0,4	
11 - 0	М1	30,6	30,8	0,2	
12 - 0	М8	53,3	48,3	-5,0	
13 - 0	17	8,0	8,4	0,4	
14 - 0	17-1	30,0	29,5	-0,5	
15 - 0	17-2	22,0	18,7	-3,3	
16 - 0	10-1	22,0	22,7	0,7	
17 - 0	10-2	16,0	16,7	0,7	
18 - 0	10-3	45,0	45,9	0,9	
19 - 0	12-1	5,0	5,6	0,6	
20 - 0	12-2	23,0	23,6	0,6	
21 - 0	Сид20	21,6	22,0	0,4	
22 - 0	Сид18-1	90,5	90,5	0,0	
23 - 0	Б-1	45,4	45,5	0,1	
Сума		848,0	837,9	-10,1	

Протокол вимірювань по ділянці: 60 - 0 (0 -26)



Розмір сітки: 100 метрів x 100 метрів

Масштаб : 1:8235

Площа (нетто): 69,0102 га (Брутто : 70,9495 га), з них не с/г: 1,9393 га

Периметр: 5,478 км (Вим. пунктів: 354)

Розташування:

---

Адреса замовника:

Адреса підрядника:

Система : WGS 84

ТОВ "ДЕМО"

ТОВ "АГРОТЕК"

Файл:

RTK

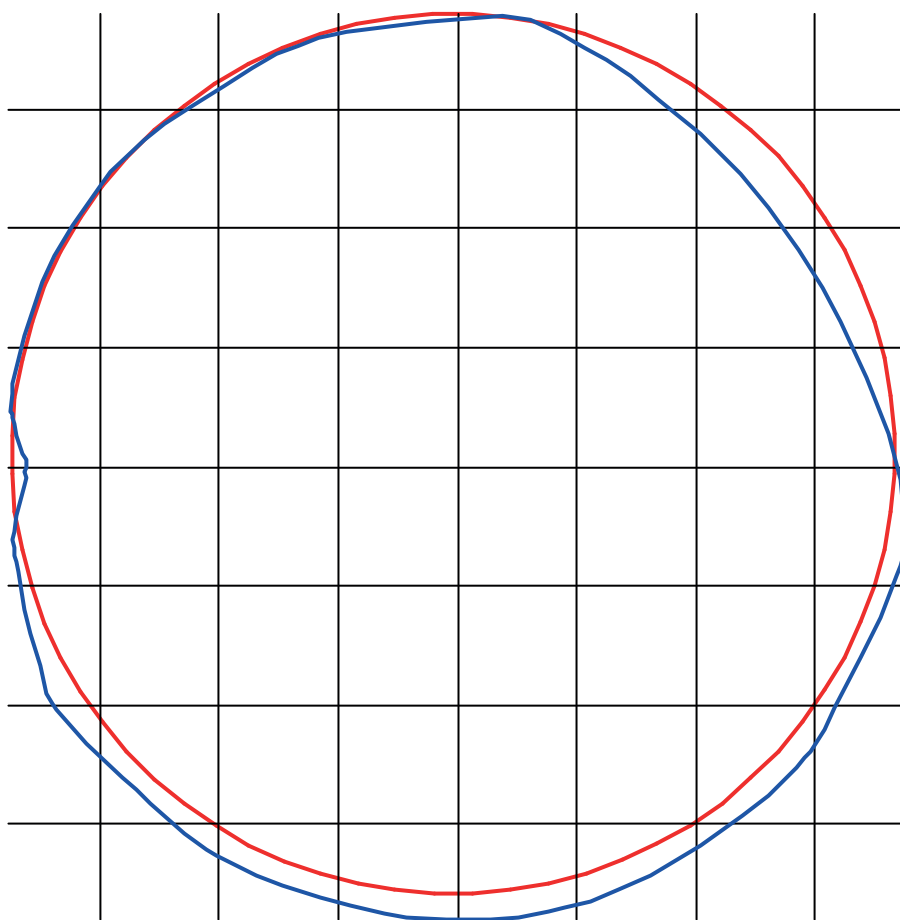
Дата:

29.03.2018

---

## Протокол вимірювань по ділянці: 800 - 0

Послуга формування  
контурів роботи  
кругових  
зрошувальних  
машин



Розмір сітки: 100 метрів x 100 метрів

Площа (нетто): 53,9149 га (Брутто: 53,9261 га), з них не с/г: 0,0112 га

Периметр: 2,616 км (Вим. пунктів: 55)

Розташування:

---

Адреса замовника:

ТОВ "ДЕМО"

Адреса підрядника:

ТОВ "АГРОТЕК"

Система : WGS 84

Файл:

RTK

Дата:

10.08.2019

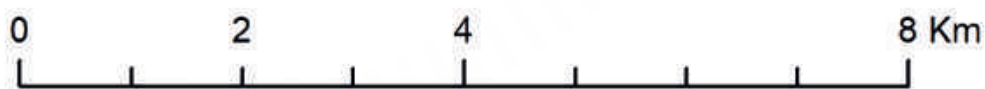
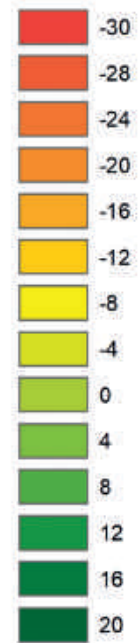
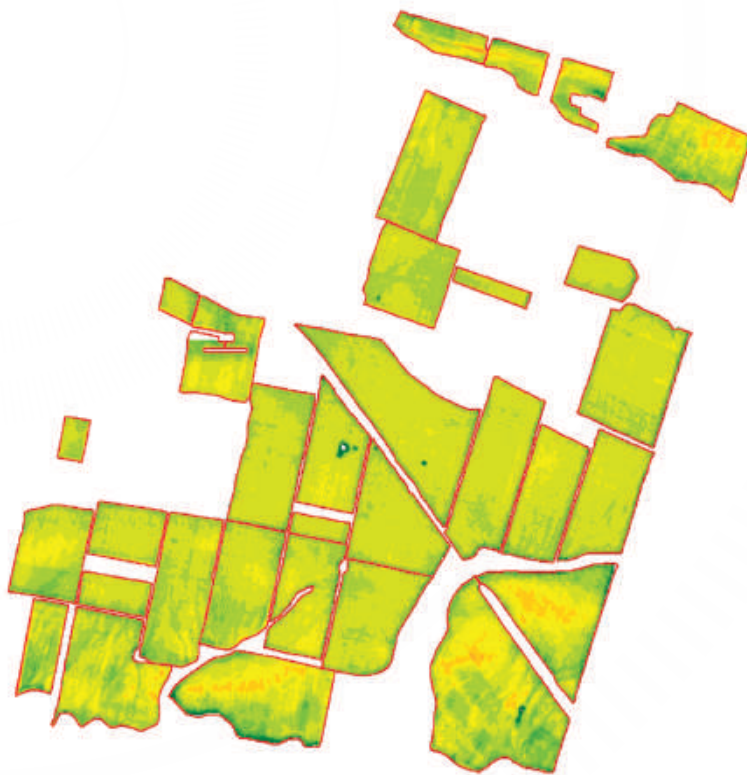
---





АГРОТЕК

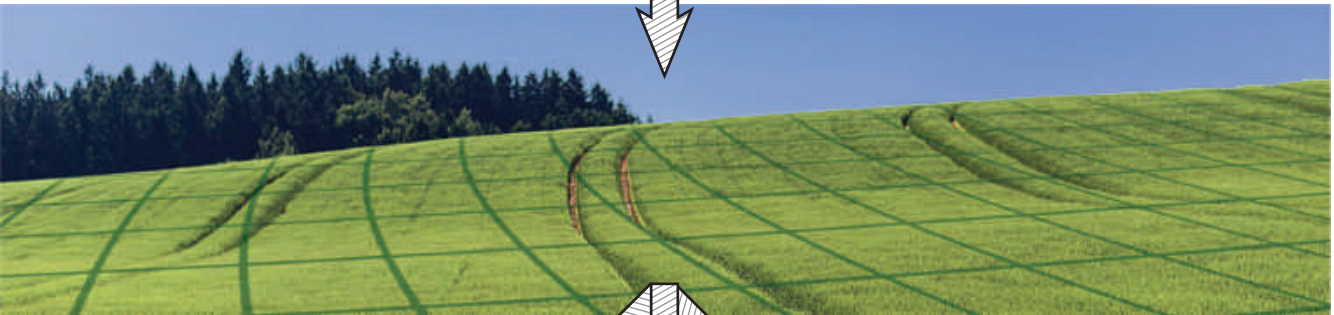
# Аерофотомоніторинг



ПОСЛУГИ ТОЧНОГО  
ЗЕМЛЕРОБСТВА



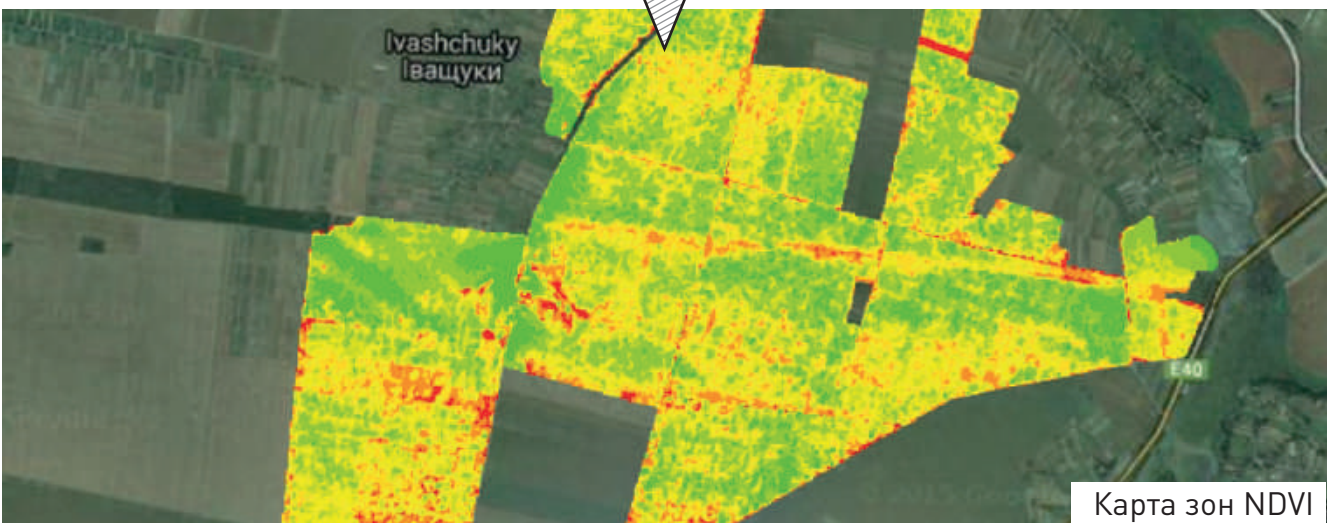




7 см в 1 пікселі (200 метрів)



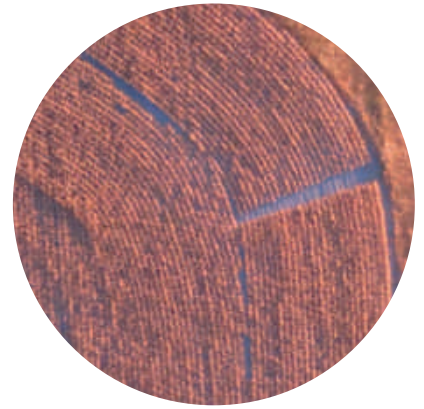
3 см в пікселі (100 м)



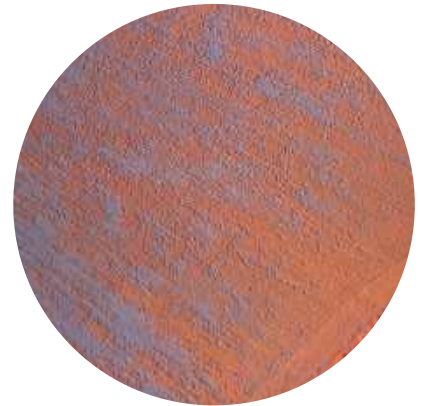




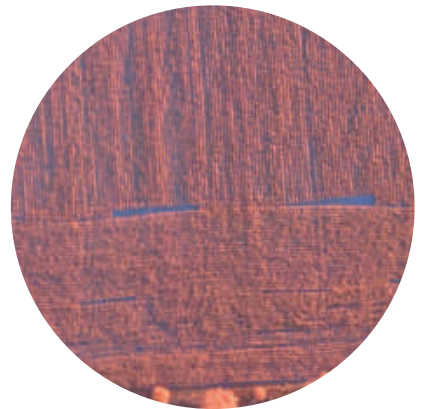
1. Просів



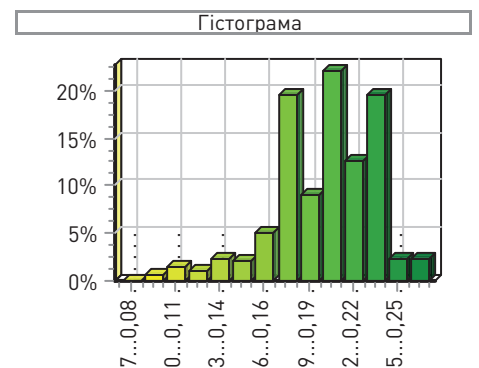
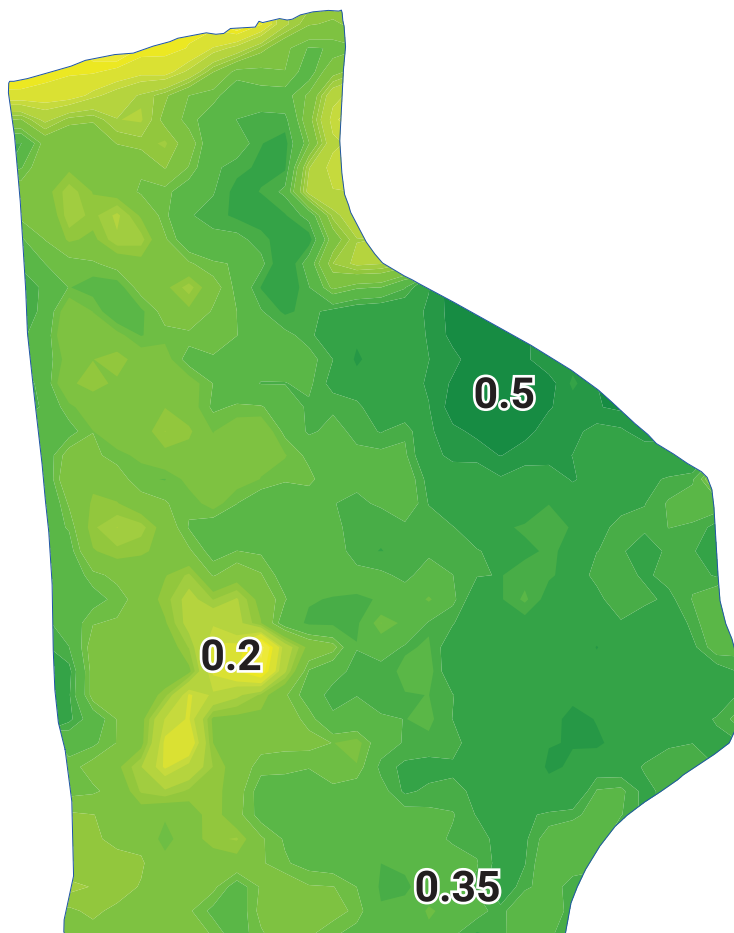
2. Нерівномірні сходи



3. Просів



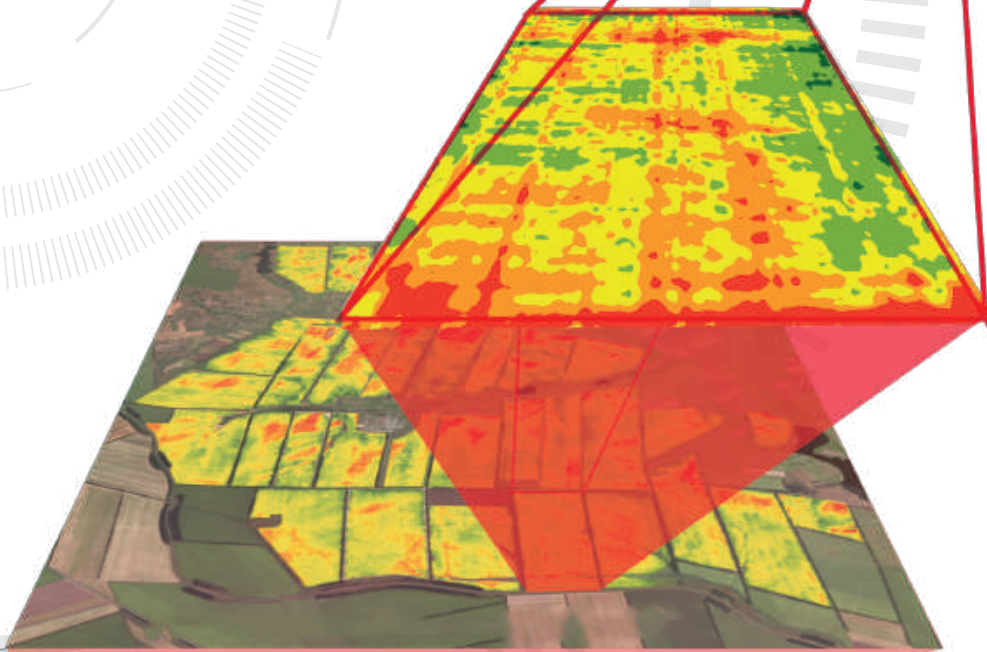
## Рівень вегетації NDVI





АГРОТЕК

# Потенціал врожайності

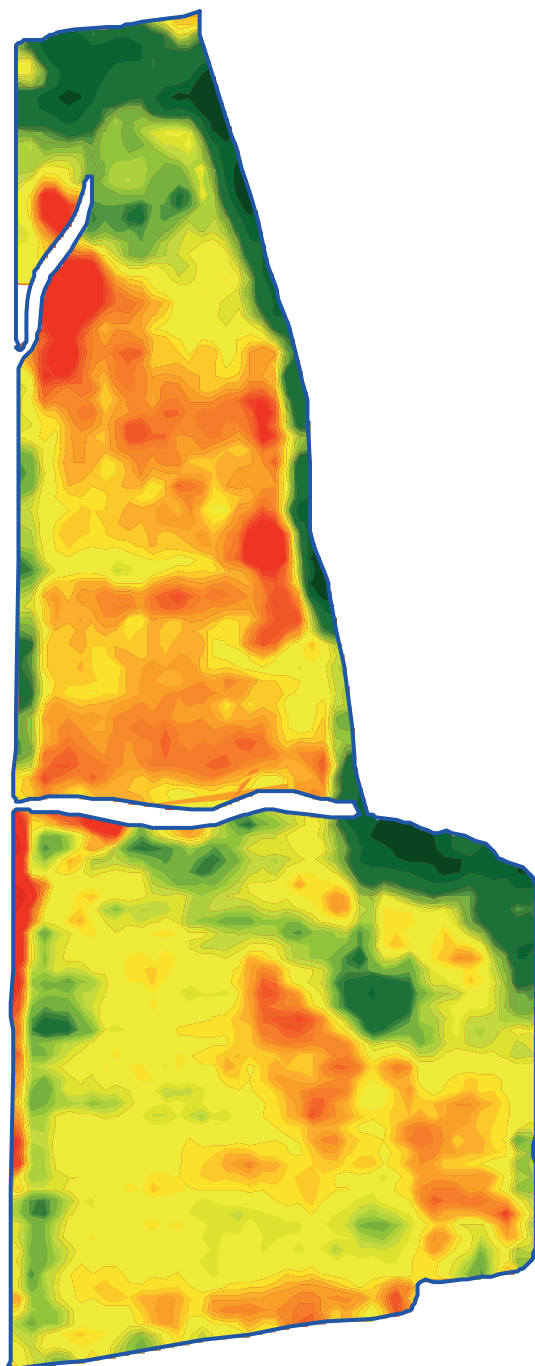


ПОСЛУГИ ТОЧНОГО  
ЗЕМЛЕРОБСТВА

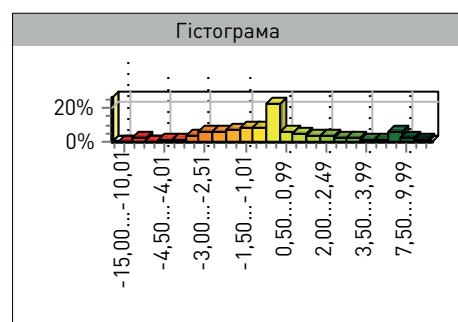
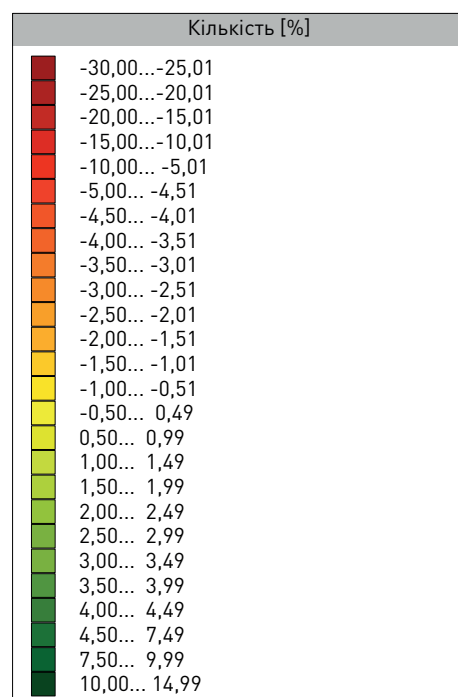




# Потенціал врожайності поля



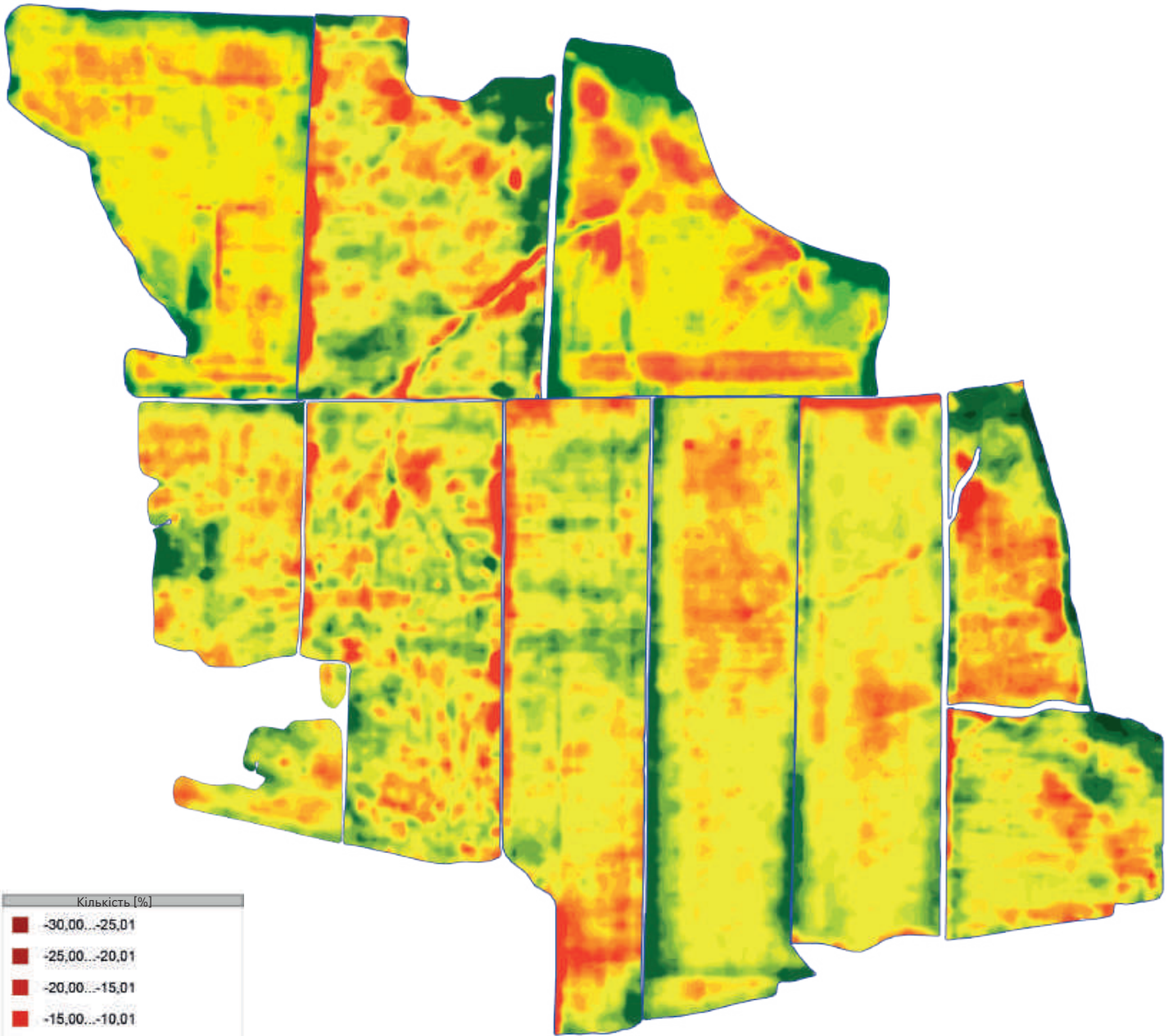
Статистика  
Дата збереження 04.11.2019



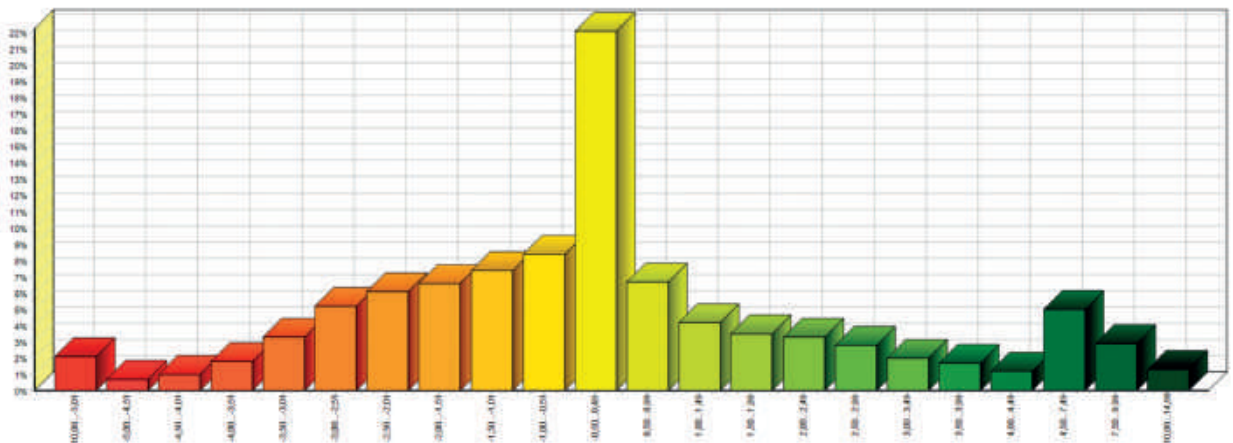
М.: 1:16315

Ділянка: 1 - 0 / 3 (128,0918 га)





Гістограма





АГРОТЕК

# Відбір проб ґрунту



ПОСЛУГИ ТОЧНОГО  
ЗЕМЛЕРОБСТВА

## Послуга «Відбір проб ґрунту та агрохімічний аналіз»

- Вибір типу растра – квадратний/полігональний
- Автоматичний пробовідбірник Wintex 1000s
- Гарантована глибина відбору до 30 см
- Швидкість відбору до 100 зразків/день
- Професійний бур, який відбирає цілісний шар ґрунту на задану глибину
- Відбір по заданому маршруту/точках з GPS прив'язкою до місцевості
- Можливість вибору видів аналізу ґрунтів – Базовий (Basic) і повний (Advanced)
- Рекомендації по внесенню діючої речовини

### Нотатки:

---

---

---

---

---

---

---

---

---

---

---



# Використовувані типи растрів

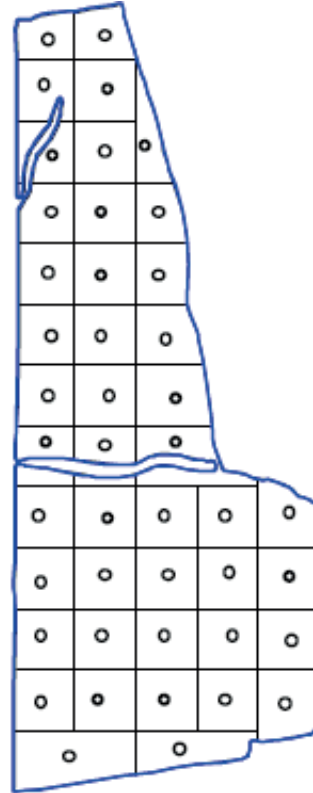
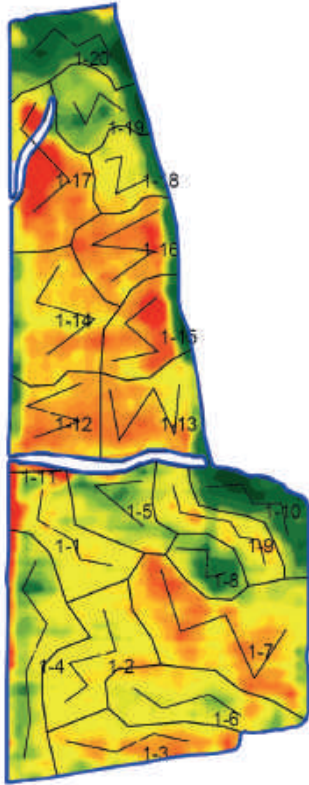
Ділянка: 1 - 0

Полігональний растр

1-15 Га

Класичний растр

3 Га

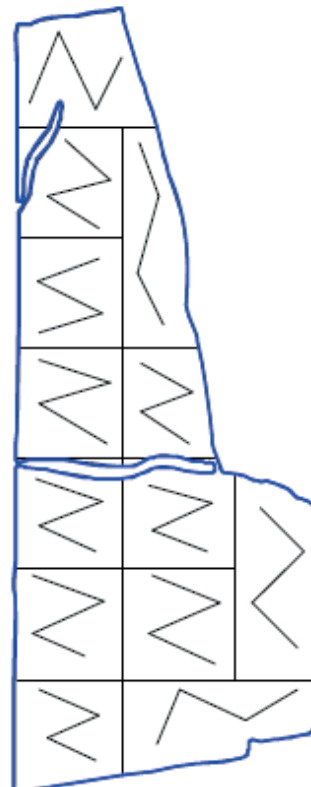
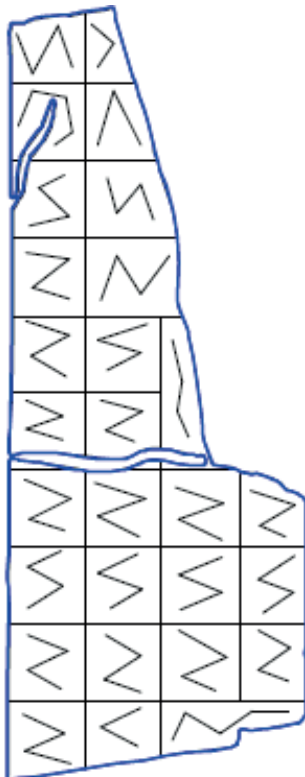


Класичний растр

5 Га

Класичний растр

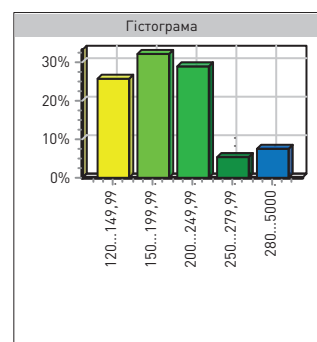
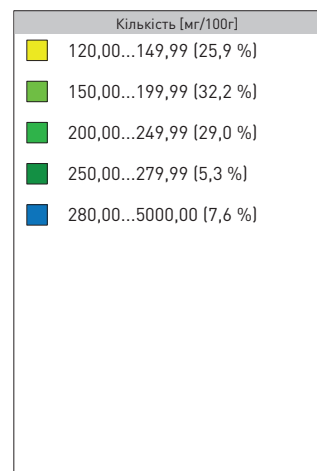
10 Га



Ділянка: 1 - 0

Підрозділ ДЕМО

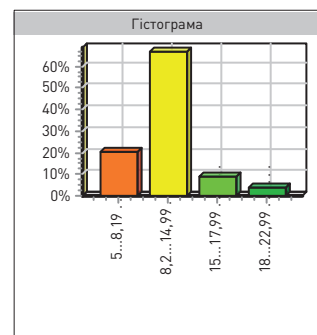
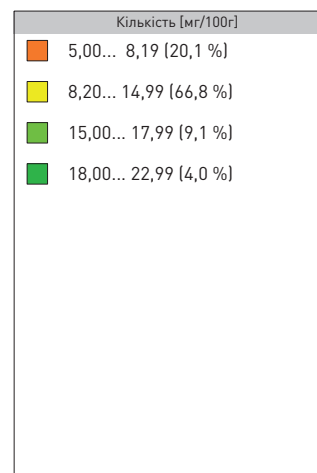
Розподіл калій (K)



Ділянка: 1 - 0 / 3 (128,0918 га)

0 1 km

Розподіл сірка (S)



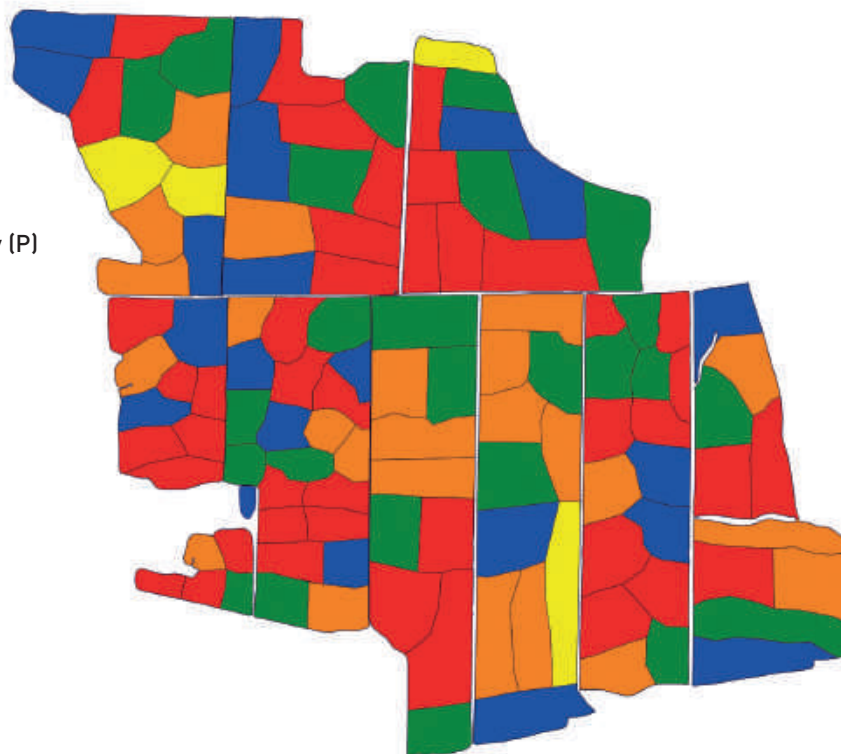
Ділянка: 1 - 0 / 3 (128,0918 га)

0 1 km

## Картограма розподілу вмісту фосфору (P)

Групування ґрунтів по вмісту фосфору (P)

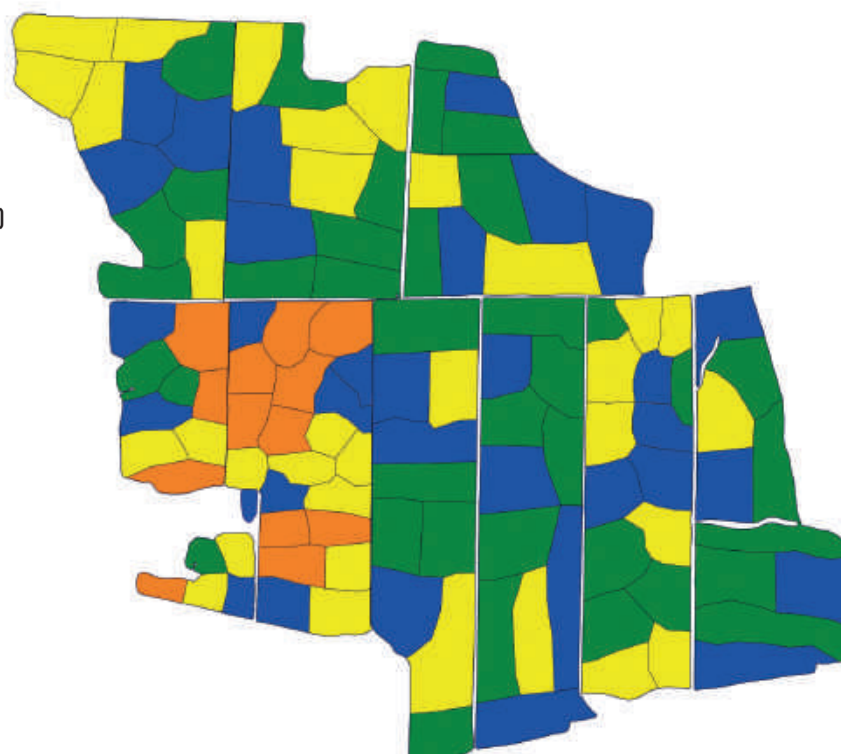
- A - Дуже низький
- B - Низький
- C - Середній
- D - Високий
- E - Дуже високий
- F - Надмірно високий



## Картограма розподілу вмісту калію (K)

Групування ґрунтів по вмісту калію (K)

- A - Дуже низький
- B - Низький
- C - Середній
- D - Високий
- E - Дуже високий
- F - Надмірно високий



Report Number  
F19850-0001  
Account Number  
00333



3505 Conestoga Dr.  
Fort Wayne, IN 46808  
260.483.4759  
algreatlakes.com

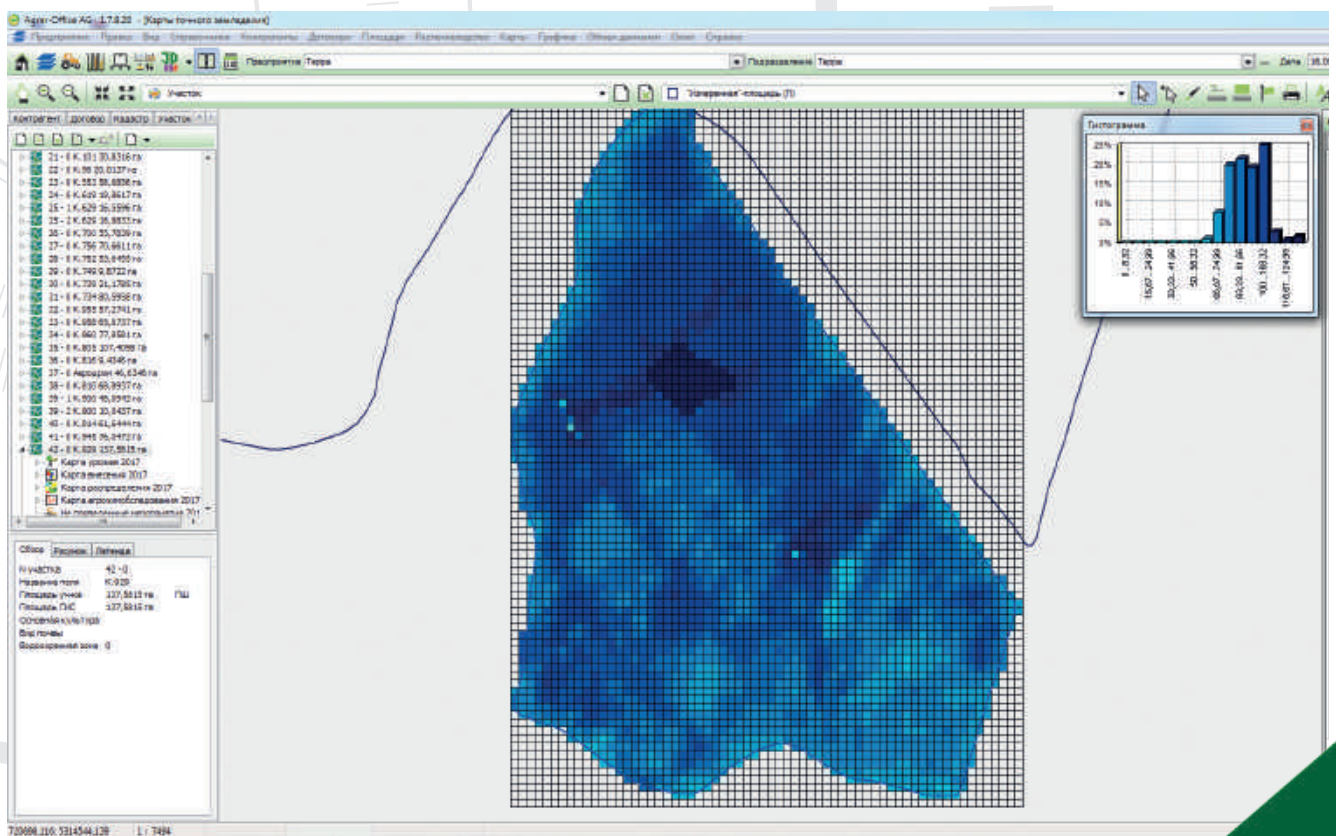
Soil Test Report						
Reported To		Customer Information		Sample Information		
LLC AGROTEK SOBINOVA 1 DNIPRO, 49083		Name	TEST	Lab Number	99027	
		Farm		Date Received	12/16/2019	
		Field		Date Reported	12/18/2019	
		Sample ID	3-4			
Analysis Results						
Analysis	Result	Soil Test Rating				
		Very Low	Low	Medium	High	Very High
Organic Matter, % (LOI)	4.2	[Progress bar]				
pH (1:1)	7.3	[Progress bar]				
Buffer pH (Sikora)		[Progress bar]				
Phosphorus, ppm P-M3	12	[Progress bar]				
Potassium, ppm K-M3	115	[Progress bar]				
Magnesium, ppm Mg-M3	295	[Progress bar]				
Calcium, ppm Ca-M3	6164	[Progress bar]				
Cation Exchange Capacity, meq/100g	33.6	[Progress bar]				
Potassium, % Cation Saturation	0.9	[Progress bar]				
Magnesium, % Cation Saturation	7.3	[Progress bar]				
Calcium, % Cation Saturation	91.8	[Progress bar]				
Hydrogen, % Cation Saturation	0.0	[Progress bar]				
Sulfur, ppm S-M3	12	[Progress bar]				
Zinc, ppm Zn-M3	0.9	[Progress bar]				
Iron, ppm Fe-M3	84	[Progress bar]				
Manganese, ppm Mn-M3	73	[Progress bar]				
Copper, ppm Cu-M3	1.2	[Progress bar]				
Boron, ppm B-M3	1.5	[Progress bar]				
Nitrate, ppm NO <sub>3</sub> -N	24	[Progress bar]				
Report reviewed and approved by our professional agronomy staff.						

GRPH\_POR\_M3\_PPM



АГРОТЕК

# Формування карт завдань



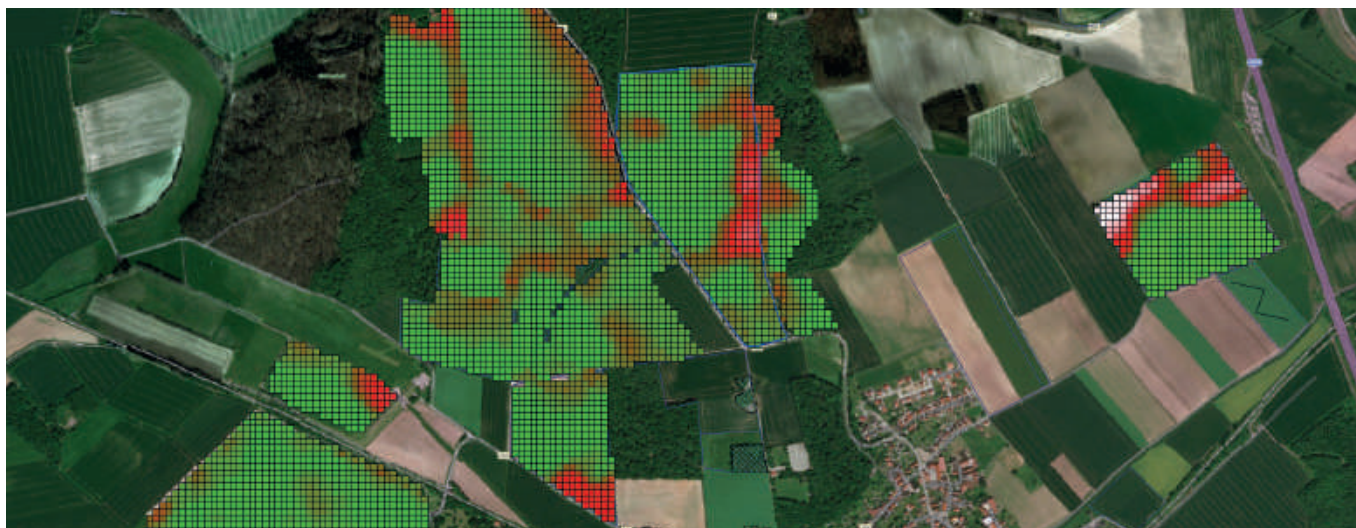
ПОСЛУГИ ТОЧНОГО  
ЗЕМЛЕРОБСТВА



# Зонування полів по зонам неоднорідності

Зонування проводиться за допомогою аналізу індексу вегетації культур за попередні 3 - 15 років, за моделлю розробленої компанією Vista Geo (Німеччина) - Promet.

Результат - карта потенційної врожайності поля.



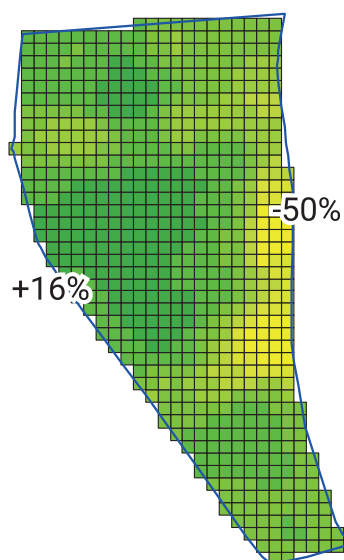
## Карти-завдання диференціального посіву / внесення добрив (обприскувачі / розкидачі)

На основі даних зонування полів формується карта диференційного висіву/внесення добрив.

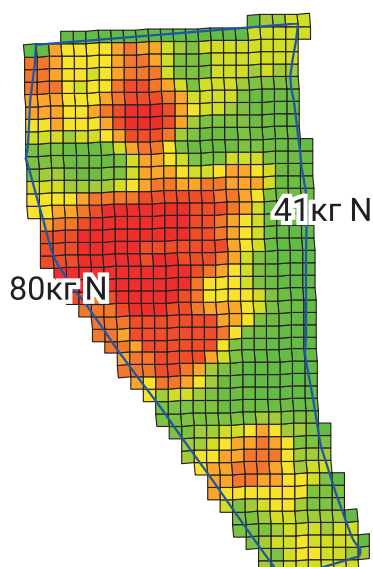
Формування карт-завдань проводиться на ліцензійному ПО німецького виробника AO Next Farming Office.

Карти-завдання в форматах для дисплеїв John Deere, Trimble, Kverneland та інші.

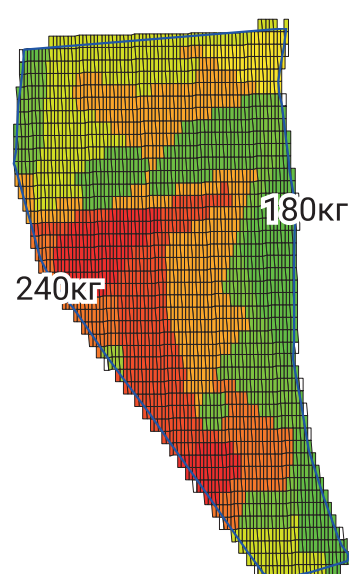
Карта потенціалу поля



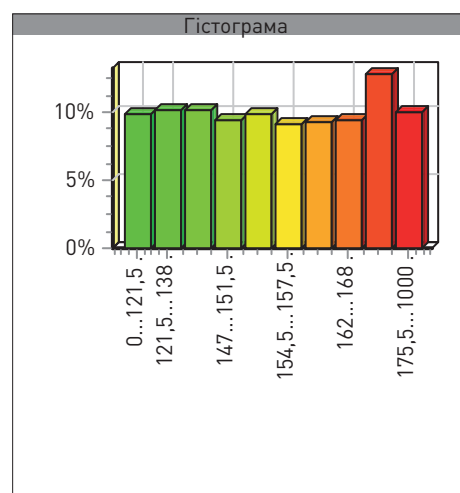
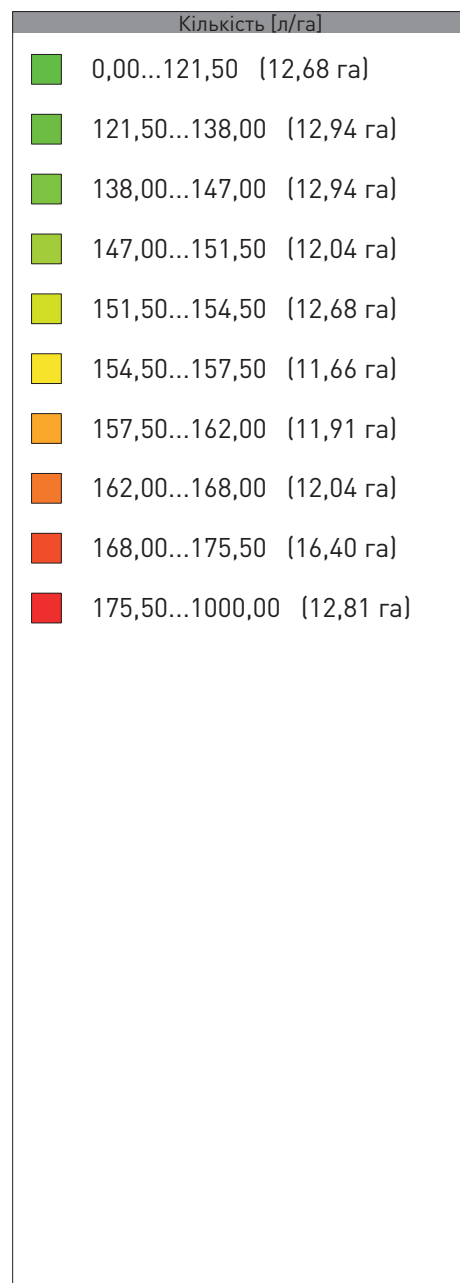
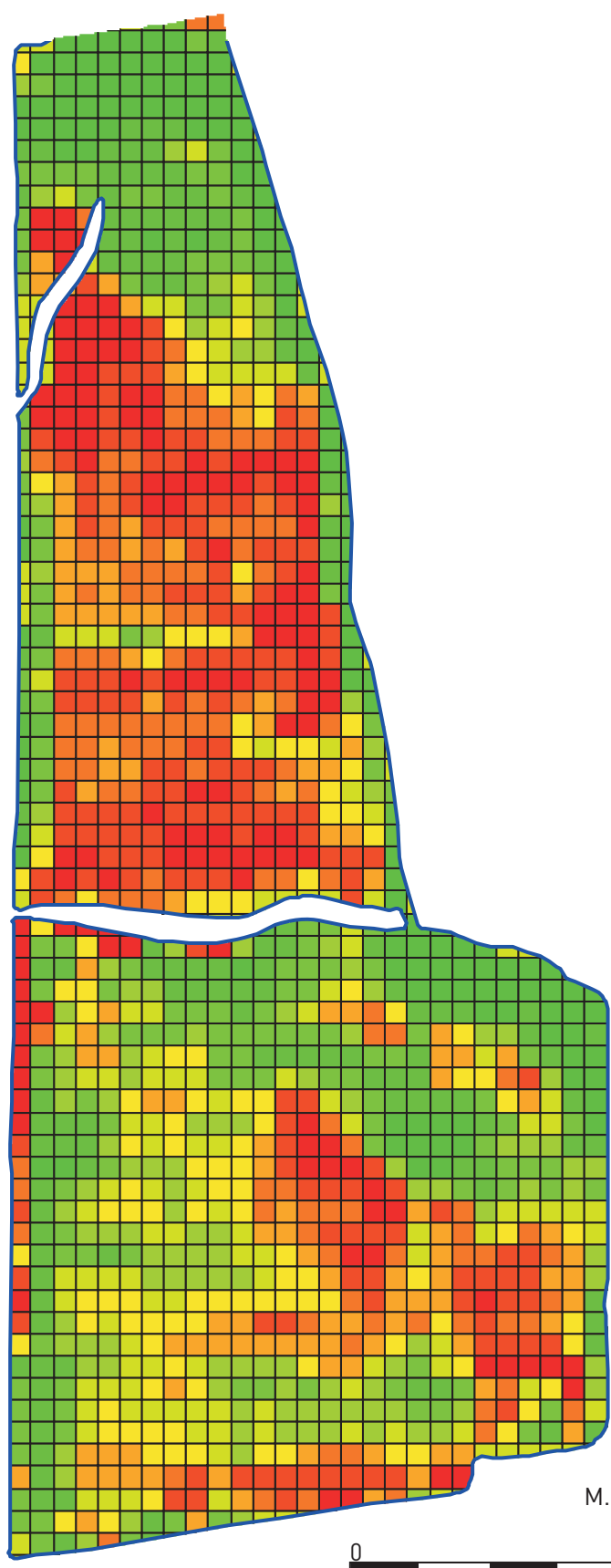
Карта-завдання внесення добрив



Карта-завдання посів, озима пшениця



# Карта-завдання (КАС) 2018



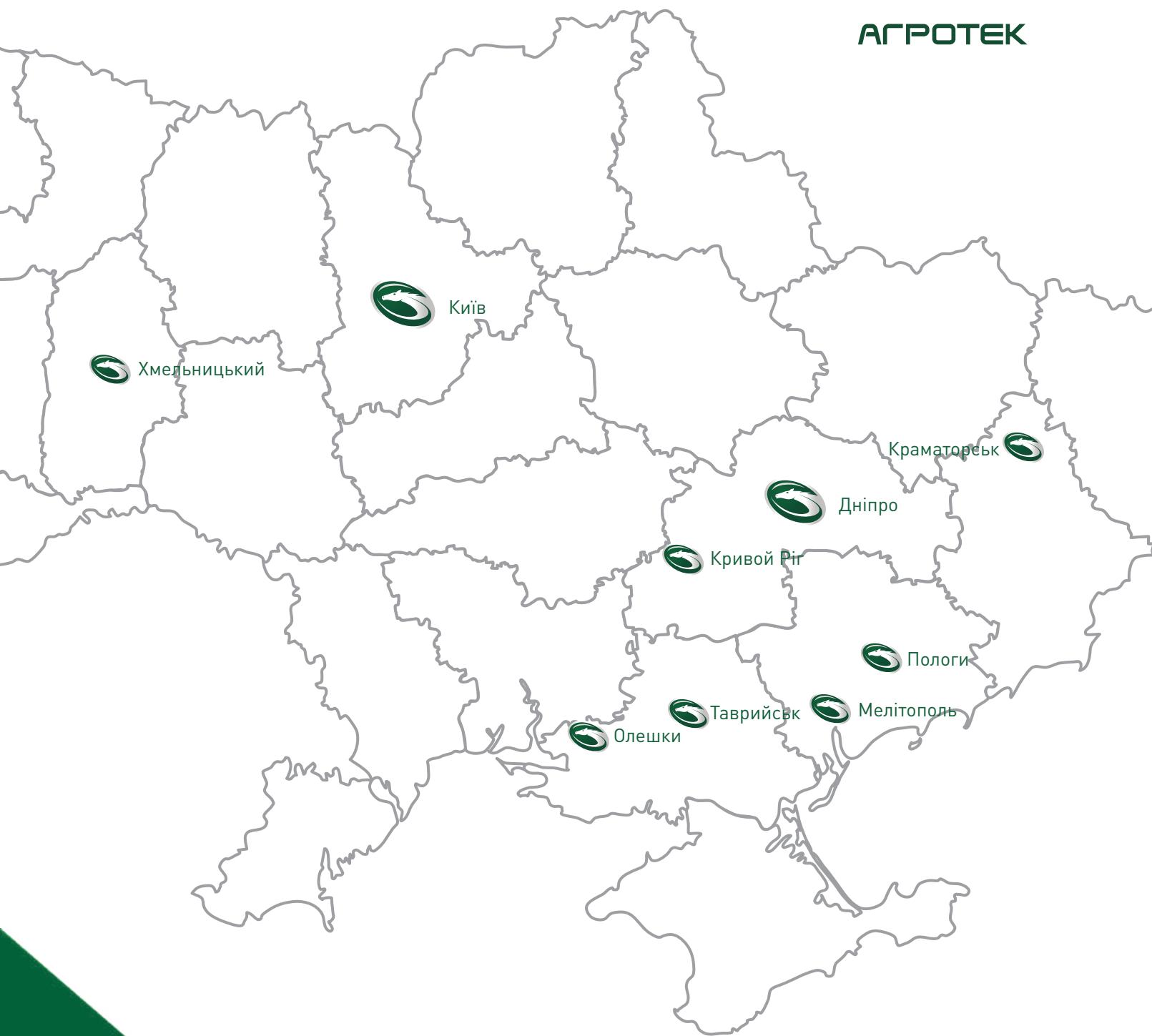
Ділянка: 1 - 0 / 3 (128,0918 га)







**АГРОТЕК**



## **ВІДДІЛ ІНТЕЛЕКТУАЛЬНИХ РІШЕНЬ**

**(067) 570-17-77**

52001, Україна, Дніпропетровська обл.,  
м. Підгороднє, вул. Шосейна, 48

[ams@agrotek.org.ua](mailto:ams@agrotek.org.ua)  
[www.agrotek.in.ua](http://www.agrotek.in.ua)

**ПОСЛУГИ ТОЧНОГО  
ЗЕМЛЕРОБСТВА**