

СИСТЕМИ ТОЧНОГО ЗЕМЛЕРОБСТВА (AMS)



JOHN DEERE

NOTHING RUNS LIKE A DEERE

КРАЩІ РІШЕННЯ, ШВИДКІ РЕЗУЛЬТАТИ

СИСТЕМИ ТОЧНОГО ЗЕМЛЕРОБСТВА JOHN DEERE (AMS)



Світ сільського господарства швидко змінюється. Технології та перехід на цифрові рішення відіграють ключову роль у збільшенні врожайності та якості культур із одночасним підвищенням продуктивності. Наші рішення Agriculture Management Solutions допомагають зробити Ваш бізнес прибутковим та екологічно відповідальним.

ЗМІСТ

ПРИЙМАЧІ ТА ДИСПЛЕЇ

Вступ	4
Приймач StarFire 6000 та сигнали	6
RTK	8
Дисплеї та активації.....	10

СИСТЕМИ НАВИГАЦІЇ ТА АВТОМАТИЗАЦІЇ УПРАВЛІННЯ МАШИНОЮ

Вступ	14
AutoTrac Universal 300	16
Контролер AutoTrac	17
AutoTrac	18
Автоматизація розворотів AutoTrac.....	19
Система AutoTrac Vision	20
Активна навігація інтегрованого зняряддя трактора	21
Навігація зняряддя AutoTrac – пасивна	22
Навігація зняряддя AutoTrac – активна.....	23
MachineSync	24
Спільне використання даних поля.....	26
Tractor Implement Automation	27
Система Active Fill Control.....	28
Система AutoTrac RowSense	29

СИСТЕМИ ТОЧНОГО ЗЕМЛЕРОБСТВА

Вступ	30
Управління секціями.....	32
Управління секціями для зняряддя без підтримки ISOBUS.....	33
HarvestLab 3000.....	34

ВІДДАЛЕНЕ УПРАВЛІННЯ ФЕРМЕРСЬКИМ ГОСПОДАРСТВОМ

FarmSight Services.....	38
Вступ Центр управління.....	39
AutoTrac Online.....	40
Організація польових робіт.....	41
Індивідуальні рішення.....	42
Керування парком техніки	43
Служба підтримки на зв'язку	44
AG-DATA Integrator.....	46



ПРИЙМАЧІ ТА ДИСПЛЕЇ

Чи хочете Ви покращити продуктивність машин, урожайність та якість вирощуваних культур, одночасно зменшивши експлуатаційні витрати й збільшивши комфорт для оператора? Почніть із наших приймачів та дисплеїв.

З того часу як у John Deere винайшли першу карту врожайності та систему автоматичної навігації, наші передові у своїй галузі системи точного землеробства творять революцію в традиційному сільському господарстві. Приймачі та дисплеї John Deere створюють інфраструктуру обладнання, яка надає можливість повною мірою скористатися перевагами сучасного фермерства та досягти більших успіхів у бізнесі. Ми не поступаємося якістю наших основних компонентів, оскільки добре розуміємо, наскільки важливі точність і надійність даних систем для Вашої роботи. Саме тому навіть у базовому рішенні Ви знайдете безкоштовний багатий функціонал, який інші постачальники зазвичай надають за гроші або не пропонують взагалі. Завдяки широкому вибору можливостей Ви можете модернізувати свою систему, щоб досягти ідеального задоволення Ваших поточних потреб, за допомогою найбільш сучасних рішень, що пропонуються на ринку. Обираючи наші рішення, Ви зможете розраховувати, що продуктивність досягне передового рівня у своїй галузі.





**КОМФОРТНІШІ
УМОВИ,
ПІДВИЩЕНА
ПРОДУКТИВНІСТЬ**





НАЛАГОДЬТЕ СВІЙ БІЗНЕС

ПРИЙМАЧ STARFIRE 6000

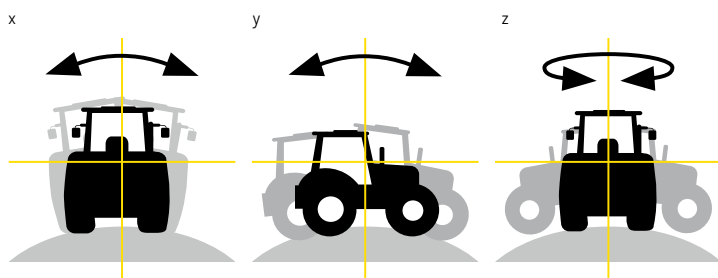
Доступ до рішень точного землеробства від John Deere розпочинається з оновленого приймача StarFire 6000. Він має новий динамічний дизайн, кронштейн для захисту від крадіжки, кращу експлуатаційну надійність і, найголовніше, ширший діапазон прийому сигналів. Це дозволяє вам швидше підготуватись до роботи в полі та забезпечує більшу точність і кращу стійкість сигналу.

ВІДСТЕЖЕННЯ ДЕКІЛЬКОХ СИГНАЛІВ STARFIRE

Приймач StarFire 6000 може відстежувати до 3 сигналів корекції від супутників, забезпечуючи таким чином у 3 рази більшу надійність прийому та зону покриття порівняно з приймачами попередніх поколінь. Приймач завжди вибирає кращий сигнал а в разі зміни умов він перемикається на 80% швидше на інший доступний геостационарний супутник.

СЕЗОННА ПОВТОРЮВАНІСТЬ

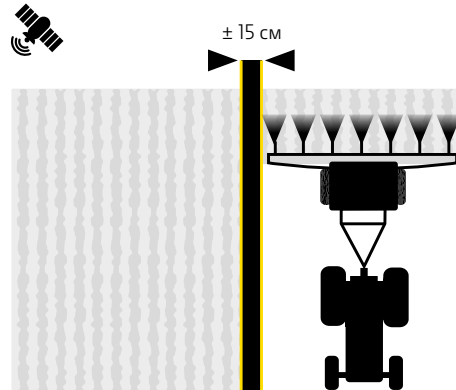
Проблема відхилення від навігаційних ліній відійшла в минуле. Сигнал SF3 забезпечує сезонну повторюваність протягом 9 місяців. Тому ви можете використовувати ті ж самі навігаційні лінії для декількох операцій протягом усього періоду вирощування, що дозволяє проводити сівбу та вносити поживні речовини без відхилення від попередньо заданих ліній навігації або перенесення меж полів.



Надійність будь-де – модуль компенсації нерівностей рельєфу (TCM) виявляє й оцінює крен (x), подовжній нахил (y) і кутовий поворот навколо вертикальної осі (z), щоб забезпечити правильне розташування машини на полі із будь-яким рельєфом.

НОВИНКИ

ЗАХИСНИЙ PIN-КОД ІЗ 2019 РОКУ



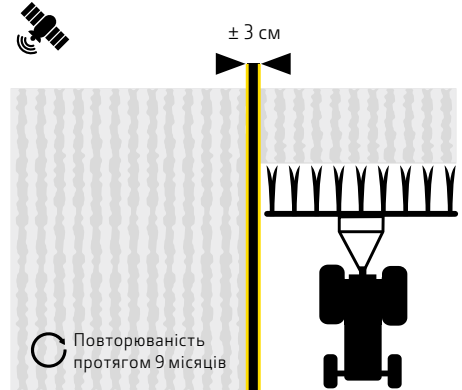
Сигнал початкового рівня зараз став ще кращим. Ви отримуєте точність від проходу до проходу ± 15 см замість попередніх ± 23 см. На безкоштовній основі та з підтримкою ГЛОНАСС.

ПОКРАЩЕНИЙ СИГНАЛ SF1

Ідеальна відправна точка для обробки ґрунту, пасовищ і збирання врожаю:

- Точність від проходу до проходу ± 15 см
- Відстеження декількох сигналів StarFire
- Безкоштовно
- Модуль компенсації нерівностей рельєфу (ТСМ) в базовій моделі
- Підтримка ГЛОНАСС в базовій моделі

БЕЗКОШТОВНО



Новий сигнал SF3 забезпечує вражаючу точність ± 3 см від проходу до проходу та сезонну повторюваність впродовж 9 місяців. До того ж час отримання максимальної точності скоротився у 4 рази в порівнянні із сигналом SF2. Тож ви можете витратити більше часу на роботу в полі, замість того щоб чекати на поворотній смузі або ставити під загрозу точність виконання робіт.

ПОВНІСТЮ НОВИЙ РІВЕНЬ: СИГНАЛ SF3

Більша точність. Найкраще рішення для посіву та внесення засобів захисту:

- Точність від проходу до проходу ± 3 см
- Повна точність менше ніж за 30 хвилин
- Сезонна повторюваність протягом 9 місяців
- Гнучкі терміни ліцензування
- Легка модернізація

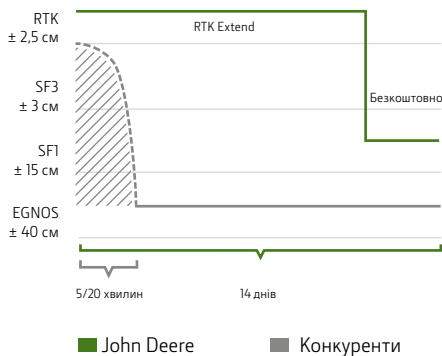
**ЗА ЦІНОЮ
ЗВЕРТАЙТЕСЬ ДО
ВАШОГО ДИЛЕРА**



± 2,5 CM

**ПОВТОРЮВАНА
ТОЧНІСТЬ ВІД ПРОХОДУ
ДО ПРОХОДУ**

Стійкість сигналу завдяки покращеній функції RTK Extend



Radio RTK працює зі стаціонарними локальними базовими станціями, які знаходяться на полі або поряд із ним. Це можуть бути базові станції, які належать вам або операторам зв'язку. Система відслідковує групування супутників GPS/ГЛОНАСС та безперервно передає сигнали корекції з точністю $\pm 2,5$ см від проходу до проходу по горизонталі на приймач StarFire, встановлений на машину, обладнану модулем RTK. Чудове рішення, особливо якщо ви працюєте на широкій відкритій місцевості з хорошою прямою видимістю до базової станції.

НЕЗРІВНЯННА ТОЧНІСТЬ І ПОВТОРЮВАНІСТЬ: RTK

Якщо ви займаєтесь точним землеробством, RTK – це найкраще рішення, коли необхідна точність, повторюваність і швидкість виявлення сигналу. Система RTK усуває будь-яку можливість зміщення відносно глобальної навігаційної супутникової системи та пропонує унікальну точність від проходу до проходу $\pm 2,5$ см.

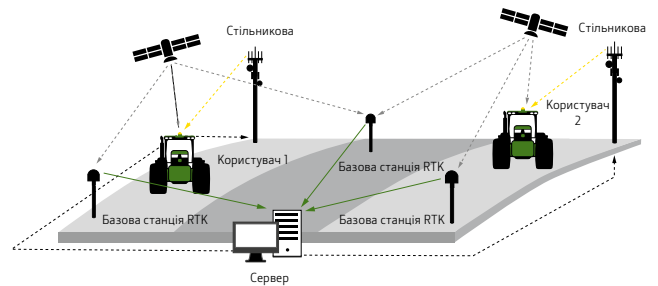
ДОВГОСТРОКОВА ПОВТОРЮВАНІСТЬ ТА ШВИДКІСТЬ ВИЯВЛЕННЯ СИГНАЛУ < 1 ХВИЛИНИ

При використанні RTK Вам необхідно визначити межі поля лише один раз. Повторюваність усуває необхідність у щорічному нанесенні на карту меж поля, що допомагає, наприклад, під час роботи системи управління секціями. Це дозволить економити час кожного дня: повна точність RTK завжди доступна від самого початку. Для цього потрібно менше ніж 1 хвилина!

УНІКАЛЬНА МОЖЛИВІСТЬ: RTK EXTEND НА 14 ДНІВ

Придбавши приймач StarFire 6000 з RTK, ви безкоштовно отримуєте функцію RTK Extend на 14 днів. У разі втрати сигналу від базової станції або втрати сигналу стільникової мережі, якщо використовується рішення Mobile RTK, ви можете продовжувати працювати з повною точністю та навіть використовувати цю перевагу за межами мережі RTK.





МОДЕМ 4G LTE ДЛЯ MOBILE RTK

Сигнал корекції Mobile RTK передається за допомогою технології стільникового зв'язку, із повторюваною точністю, навіть на полях, розташованих на великій відстані одне від одного, і на горбистій місцевості. Новий модем 4G LTE для Mobile RTK повністю інтегрується та кріпиться до приймача StarFire. Завдяки двом високочутливим антенам, що розташовані на даху кабіни, забезпечуються оптимальні умови прийому та висока стійкість сигналу. Окрім 4G LTE, модем також у якості резерву підтримує 3G й 2G. Оберіть будь-яку сумісну SIM-картку й постачальника сигналу корекції Mobile RTK, що найкращим чином відповідає вашим місцевим умовам. Модем можна також паралельно використовувати як точку доступу WLAN для встановлення з'єднання з мобільними пристроями.

СИГНАЛ MOBILE RTK JOHN DEERE

Зустрічайте найбільш комплексний, передовий та ефективний спосіб використання RTK. Новий сигнал Mobile RTK John Deere не лише сумісний із нашим модемом mRTK 4G LTE – його також можна отримувати за допомогою нашої системи JDLink, інтегрованої в наші машини. Відсутня потреба купувати окремий модем, додаткові плани даних (SIM-картка) та ліцензію на Mobile RTK. Наш сигнал Mobile RTK є однією з найкращих пропозицій на ринку, що забезпечує високу точність, плавне перемикання з однієї базової станції на іншу та стійкість сигналу корекції. У разі виникнення проблеми локальний дилер готовий прийти до вас на допомогу із повноцінними рішеннями, безпосереднім доступом до сучасних інструментів діагностики й командою досвідчених спеціалістів John Deere.



НОВИНКИ

РОЗШИРЕНИЙ МОНІТОР 4-ГО ПОКОЛІННЯ

ВІДОБРАЖАЄ ТАК, ЯК ЦЬОГО ХОЧЕТЕ ВИ

Ми пропонуємо повний асортимент вбудованих та універсальних дисплеїв, що покликані задовольнити ваші індивідуальні потреби. Наші дисплеї Gen4 мають дві спільні речі: однаковий зручний і на диво зрозумілий інтерфейс користувача та повністю сертифікована підтримка ISOBUS AEF. Ми прагнемо досягнути сумісності з різними брендами, щоб спростити перемикання між обладнанням для операторів.

Усі дисплеї Gen4 обладнано сенсорними екранами (як планшети) із попередньо налаштованими інформаційними екранами. Інтерфейс можна повністю налаштувати відповідно до поточних потреб. Ви маєте змогу адаптувати компоновку екрана згідно з вашими вподобаннями; також передбачено екранні й контекстні функції довідки. Завдяки дистанційному доступу до дисплея можна звернутись по професійну допомогу одним натисканням кнопки. Усі дисплеї 4-го покоління постачаються разом із усіма функціями документування, можливістю безкоштовно налаштувати норми внесення та підтримують бездротове передавання даних*.

*потрібен JDLink Connect

ПОТУЖНІ ІНТЕГРОВАНІ ДИСПЛЕЇ

Наші інтегровані дисплеї CommandCenter 4-го покоління відрізняються простотою у використанні, підтримують керування за допомогою жестів (як планшети) та обладнані екранною контекстною довідкою й інтерфейсом користувача з можливістю індивідуального налаштування.



4200 COMMANDCENTER

4200 CommandCenter – це вбудований дисплей для всіх тракторів серій 6R–9R. Сенсорний екран із діагоналлю 21,3 см (8,4 дюйма) тепер став на 20% більшим і містить один відеовхід. Документування, управління змінними нормами та повна сертифікація AEF для агрегатів ISOBUS надаються стандартно. Дистанційний доступ до дисплея забезпечує віддалену підтримку одним натисканням, а безпроводне передавання даних дає змогу налаштувати дисплей та документування за допомогою Центру Операцій John Deere.



4600 COMMANDCENTER

4600 CommandCenter має сенсорний екран 25,4 см (10 дюймів), чотири відеовходи, можливість підключення до розширеного монітора та чисельні оновлення у програмному забезпеченні для точного землеробства.

РОЗШИРЕНИЙ МОНІТОР

Новий розширений монітор Gen4 подвоює площу екрана, тож ви можете відстежувати та керувати більшою кількістю функцій одночасно, наприклад переглядати функції керування транспортним засобом на основному дисплеї та системами точного землеробства на розширеному моніторі. Для максимальної гнучкості й зручності налаштування можна легко переміщувати з одного монітора на інший.





ПОРТАТИВНІСТЬ І ГНУЧКІСТЬ

Якщо у вас змішаний парк, зверніть увагу на портативні аналоги наших інтегрованих дисплеїв CommandCenter 4-го покоління. Документування, змінні норми внесення та можливість безпроводного передавання даних безкоштовні для всіх дисплеїв 4-го покоління.

НОВИНКИ

**ЗАХИСНИЙ PIN-КОД З
2019 РОКУ***



ДИСПЛЕЙ GREENSTAR 3 2630

Повноколірний дисплей 2630 GreenStar 3 забезпечує відстеження та керування всіма функціями систем точного землеробства завдяки надійному сенсорному екрану 26 см із високим рівнем чіткості, який поставляється разом із розширеною функціональністю ISOBUS.



УНІВЕРСАЛЬНИЙ ДИСПЛЕЙ 4240

Розмір екрана та функціональність цього дисплея такі самі, як і в інтегрованого 4200 CommandCenter, але цей дисплей є портативним та відрізняється водо- та пилонапроникністю. Документування та змінні норми внесення входять до стандартної версії – пристрій готовий для RDA** та безпроводного передавання даних.



УНІВЕРСАЛЬНИЙ ДИСПЛЕЙ 4640

Подібно до інтегрованого дисплея 4600 CommandCenter універсальний дисплей 4640 має сенсорний екран 26,4 см (10 дюймів) та чотири відеовходи. Він здатен та готовий підтримувати всі передові функції точного землеробства.

*Для універсальних дисплеїв Gen4

**Дистанційний доступ для дисплея



ВАРІАНТИ АКТИВАЦІЇ

Якщо методи й потреби вашого господарства розвиваються й потребують нової, розширеної функціональності, наші варіанти активації допоможуть вам йти в ногу з часом.

Ви можете легко в будь-який час модернізувати інтегровані дисплеї CommandCenter 4-го покоління, а також універсальні дисплеї, оновившись до активації Premium або Ultimate й отримавши саме ті функції, що потрібні в сучасному сільському господарстві.

Доступні активації для 4200 CommandCenter й універсального дисплея 4240:

- Активація Gen4 AutoTrac
- Активація Gen4 Premium
 - + управління секціями
 - + DataSync
 - + документація ISOBUS (TC-GEO)

Доступні активації для 4600 CommandCenter та універсального дисплея 4640:

- Активація Gen4 AutoTrac
- Активація Gen4 Premium
 - + управління секціями
 - + DataSync
 - + документація на ISOBUS (TC-GEO)
 - + AutoTrac RowSense
 - + AutoTrac Vision
- Активація Gen4 Ultimate
 - + автоматизація розворотів AutoTrac
 - + пасивна навігація знаряддя AutoTrac
 - + In-Field Data Sharing

**КРАЩЕ СІЛЬСЬКЕ
ГОСПОДАРСТВО**

**ТОЧНЕ ЗЕМЛЕРОБСТВО
ЕКОНОМІЧНО
ВИПРАВДОВУЄ СЕБЕ**

СЕРТИФІКОВАНІ АЕФ* МОЖЛИВОСТІ ISOBUS РОДИНИ ДИСПЛЕЇВ JOHN DEERE

	4200 COMMAND CENTER	4600 COMMAND CENTER	УНІВЕРСАЛЬНИЙ ДИСПЛЕЙ 4240	УНІВЕРСАЛЬНИЙ ДИСПЛЕЙ 4640
Універсальний термінал (UT)	■	■	■	■
Управління секціями (TC-SC)	■	■	■	■
Документація (TC-Bas)	■	■	■	■
Документація (TC-GEO)	■	■	■	■
Джойстик (AUX-N)	■	■	■	■

AEF Certified

ISO BUS

- ✓ UT
- ✓ TECU
- ✓ AUX-N
- ✓ TC-BAS
- ✓ TC-GEO
- ✓ TC-SC

*AEF = Agriculture Industry Electronics Foundation, веб-сторінка: www.aef-online.org



СИСТЕМИ НАВІГАЦІЇ ТА АВТОМАТИЗАЦІЇ УПРАВЛІННЯ МАШИНОЮ

Компанія John Deere першою розробила системи навігації машин і не перестає удосконалювати їх. Переваги очевидні: зниження витрат на паливо, зменшення витрат добрив, насіння й пестицидів, підвищення продуктивності й рентабельності. І значно менше навантаження на оператора.

ШЛЯХ ДО ПІДВИЩЕННЯ ПРОДУКТИВНОСТІ

Ми пропонуємо повний спектр комплексних систем навігації, від простого ручного управління до повністю автоматизованих систем. Якщо Ви використовуєте змішаний парк машин, ми пропонуємо рішення для машин інших виробників, так що Ви зможете спокійно насолоджуватися перевагами систем навігації John Deere.

AutoTrac від John Deere, наприклад, дозволяє зменшити пропуски та перекриття, знижуючи виробничі витрати й витрати палива та підвищуючи швидкість роботи. Залежно від завдання можна очікувати скорочення витрат до 8%* і підвищення продуктивності до 14%**.

Оскільки точність гарантовано, завдання можна виконувати швидше, навіть в умовах поганої видимості, але завжди з тим самим рівнем точності. Оператор звільняється від необхідності постійно бути зосередженому на керуванні, і може зосередитися на управлінні робочим обладнанням та забезпеченні продуктивності, що сприятливо позначається на ефективності Ваших робіт.



*Джерело: Lohnunternehmen – 2010, № 1

**Джерело: Landtechnik – 2006, № 6

ПРОДУКТИВНІСТЬ
ЗБІЛЬШУЄТЬСЯ ДО

14%**





ПЕРЕНЕСЕННЯ ДОСВІДУ JOHN DEERE

Новий комплект AutoTrac Universal 300 для рульового керування забезпечує набагато швидше захоплення лінії, зменшений рівень шуму й відрізняється більш інтегрованою конструкцією.



AUTOTRAC UNIVERSAL 300

АВТОМАТИЗОВАНЕ РУЛЬОВЕ КЕРУВАННЯ ДЛЯ ЗМІШАНИХ ПАРКІВ

➕ ВАША ПЕРЕВАГА

- Високоякісна навігація від John Deere для змішаних парків
- Стандартний час перенесення з машини на машину < 30 хвилин
- Мінімальна швидкість всього 0,5 км/год
- Водостійкий та пилонепроникний
- Прискорює перехід до руху по навігаційним лініям

Наші перевірені, придатні для різних марок рішення для автоматизованого рульового керування можуть бути встановлені більш ніж на 600 різних машин, включаючи старі моделі John Deere та машини від інших виробників. Пристрій ATU 300 можна легко перенести з однієї машини на іншу менше ніж за 30 хвилин. Його не лише зручно встановлювати – це також надзвичайно міцний і надійний пристрій, відтепер ще й схвалений для використання на тракторах із відкритим робочим місцем оператора. ATU 300 дозволяє працювати на швидкості всього 0,5 км/год, повільніше, ніж інші універсальні системи.

КОНТРОЛЕР AUTOTRAC

ТОЧНА НАВІГАЦІЯ ДЛЯ ЗМІШАНИХ ПАРКІВ

Власники старих машин John Deere та машин інших виробників також можуть скористатися всіма перевагами системи навігації від John Deere. Просто встановіть контролер AutoTrac і насолоджуйтеся швидким захопленням лінії, яке можуть запропонувати тільки повністю інтегровані системи. Більш того, ви зможете користуватися тими ж зручностями системи навігації, які отримують користувачі найновіших машин John Deere.

Дилер John Deere може надати інформацію про відповідність Вашої машини вимогам по установці. Контролер AutoTrac підходить більше ніж для 380 моделей таких виробників як:

- John Deere
- Fendt
- Case
- New Holland
- Deutz-Fahr
- Massey Ferguson

ВАША ПЕРЕВАГА

- Застосування інтегрованої високоточної навігації для змішаних парків
- Оригінальне рульове колесо та дизайн кабіни
- Сумісність з системою активного управління робочим обладнанням John Deere





AUTOTRAC

ЗБІЛЬШТЕ СВОЮ ПРОДУКТИВНІСТЬ

+ ВАША ПЕРЕВАГА

- Менше навантаження на оператора
- Менша кількість проходів, зменшення перекриттів і пропусків
- Зниження виробничих витрат на 8%*
- Збільшення продуктивності до 14%**
- Більша тривалість робочих днів в умовах поганої видимості
- Зменшене ущільнення ґрунту
- Робота з низькими швидкостями до 0,1 км/год на тракторах 6R

ТОЧНІСТЬ ІЗ МОМЕНТУ ЗАПУСКУ

AutoTrac збільшує вашу продуктивність, одночасно скорочуючи витрати на паливо, добрива й пестициди, а також створює для вас надзвичайний комфорт. Навіть у найскладніших умовах, наприклад за низької видимості (тобто вночі, у тумані, у хмарах пилу) або на нерівному рельєфі ваше поле завжди буде оброблено з бездоганною точністю та ідеально витриманою відстанню між проходами. Відчувши переваги системи AutoTrac, ви ніколи не захочете відмовитись від неї!

AUTOTRAC ТЕПЕР НА ЗВ'ЯЗКУ

Надійно зберігайте, створюйте резервні копії та виконуйте підтримку даних налаштування AutoTrac, наприклад зміщення машини та знаряддя, межі, лінії ведення, в Центрі Операцій John Deere.

*Джерело: Lohnunternehmen – 2010, № 1

**Джерело: Landtechnik – 2006, № 6

АВТОМАТИЗАЦІЯ РОЗВОРОТІВ AUTOTRAC

БЕЗДОГАННІ ПОВОРОТНІ СМУГИ

Автоматизація розворотів AutoTrac Turn Automation на тракторах серії 6R–9R автоматично контролює розворот, а також легко й точно управляє всіма функціями трактора та знаряддя. Сюди входить зміна швидкості під час руху вперед, перемикання ВВП та підйом або опускання навіски, точно в потрібний момент і в потрібній точці поля. Ідеальні розвороти на поворотних смугах, незалежно від того, хто керує трактором, та в яких умовах.

+ ВАША ПЕРЕВАГА

- Зменшення пропусків та перекриттів на поворотній смузі
- Зниження витрат на добрива, пестициди та пальне
- Однорідне зростання й стан культур на поворотній смузі
- Мінімальне ущільнення ґрунту на поворотних смугах
- Вищий рівень комфорту, зменшене навантаження на оператора



AUTOTRAC TURN AUTOMATION

Для автоматизації розворотів на дисплеях Gen4 передбачено новий зрозумілий інтерфейс з полегшеною процедурою налаштування.





ТЕПЕР ДЛЯ БІЛЬШОЇ КІЛЬКОСТІ МАШИН

Система AutoTrac Vision також буде доступна для тракторів 6R та 6M й обприскувачів R4040i/R4050i.



Фронтальна камера високої роздільної здатності спостерігає за маршрутами роботи.



AUTOTRAC VISION

УНИКАЙТЕ ТРАВМУВАННЯ КУЛЬТУР

+ ВАША ПЕРЕВАГА

- Переваги автоматичного рульового керування відчуються навіть на тих полях, що були засіяні без використання системи навігації
- Зменшення пошкодження культур
- Більша робоча швидкість – до 30 км/год
- Обробка на 20% більше площі кожного дня

Завдяки фронтальній камері AutoTrac Vision розпізнає ранні сходи кукурудзи, соєвих бобів та бавовни висотою від 10 см до 15 см, система також придатна для роботи з системами контрольованого трафіку (коліїні системи) під час обробки невисоких злаків. Система забезпечує центральне положення коліс транспортного засобу між рядками та зменшує загальне пошкодження культур, які були посіяні без систем навігації або для полів на яких недоступні лінії навігації.



Гнучкі варіанти комбінацій: самохідні обприскувачі можуть бути обладнані тільки системою AutoTrac Vision, тільки системою AutoTrac RowSense або обома цими системами, в залежності від часу виконання робіт.



ІНТЕГРОВАНА АКТИВНА НАВІГАЦІЯ ЗНАРЯДДЯ

АВТОМАТИЗОВАНА СИСТЕМА ШВИДКІСНОЇ БОРОТЬБИ З БУР'ЯНАМИ

Інтегроване рішення активної навігації знаряддя дозволяє проводити міжрядні обробітки у певних просапних культурах зі швидкістю до 16 км/год. В умовах посилення вимог природоохоронного законодавства, а також підвищення резистентності бур'янів до гербіцидів це рішення пропонує як екологічні, так і значні економічні переваги. Оператор може налаштувати поріг швидкості та точності, а система буде автоматично регулювати швидкість трактора, щоб постійно дотримуватися ідеальної дистанції до культури за швидко змінюючихся умов.

Завдяки поєднанню AutoTrac та AutoTrac Vision (навігаційного рішення з використанням камери) систему також можна використовувати на полях, засіяних без використання навігації. Керування боковим виносом знаряддя здійснюється за допомогою спеціального гідравлічного циліндра на нижніх тягах. Це не лише дозволяє заощадити на вартості дорогих компонентів регулювання виносу, а й знижує ущільнення ґрунту й надає можливість точного керування знаряддям.

ВАША ПЕРЕВАГА

- Ефективна з фінансової точки зору альтернатива хімічному методу боротьби з бур'янами – система швидкісного видалення бур'янів зі швидкістю до 16 км/год
- Мінімальне ущільнення ґрунту завдяки меншій вазі транспортного засобу
- Гнучкість використання автоматизованих систем навігації на полях, засіяних із використанням ручного рульового керування
- Повна автоматизація рульового керування та швидкості для максимальної продуктивності й комфорту оператора



ПАСИВНА НАВІГАЦІЯ ЗНАРЯДДА AUTOTRAC

АВТОМАТИЧНА КОМПЕНСАЦІЯ ЗМІЩЕННЯ ЗНАРЯДДА

⊕ ВАША ПЕРЕВАГА

- Ідеальна точність від проходу до проходу на нерівному ґрунті під час роботи з причіпним знаряддям.
- Менше навантаження на оператора
- Однорідний розподіл насіння й розвиток культури

Пасивна навігація знаряддя AutoTrac забезпечує додаткові переваги порівняно з рішенням AutoTrac без додатків: під час руху по нерівній поверхні поля чи по схилам знаряддя може зміщуватись під дією власної ваги. В результаті утворюються пропуски й перекриття, що впливають на якість робіт. Незалежно від рельєфу місцевості, тепер ви можете застосовувати найжорсткіші стандарти точності під час посіву та обробки ґрунту.

Другий приймач StarFire, що встановлено на знарядді, передає інформацію про точне положення знаряддя до системи AutoTrac трактора. Потім трактор змінює свій шлях для компенсації зміщення знаряддя, забезпечує бездоганну точність від проходу до проходу.

АКТИВНА НАВІГАЦІЯ ЗНАРЯДДА АУТОТРАС

ЩОБ ЗАБЕЗПЕЧИТИ АБСОЛЮТНУ ТОЧНІСТЬ

Коли найвища точність є обов'язковою вимогою, система активної навігації знаряддя забезпечує переміщення трактора та робочого знаряддя по одній траєкторії, виключаючи можливість пошкодження культур під час подальших проходів. Ця система, також, дозволяє уникнути випадкового пошкодження зрошувальних трубопроводів або каналів.

Система працює з робочим знаряддям, обладнанням механізмом рульового керування та бокового зміщення, тягово-зчіпним пристроєм, мостами або дисками. Приймачі StarFire встановлені на тракторі та робочому обладнанні, дозволяючи їм обмінюватись даними для забезпечення абсолютної точності на ґрунті. Проходження прямих, кривих або кругових маршрутів можна виконувати за допомогою RTK або сигналів SF3. Функція Shared Signal дозволяє двом приймачам StarFire обмінюватись сигналами корекції й отримувати поправки від сигналу із вищим рівнем точності.

+ ВАША ПЕРЕВАГА

- Трактор та робоче обладнання знаходяться на одному маршруті
- Ідеально вирівняні ряди та рівномірна відстань між рослинами
- Відсутність пошкодження культур
- Відсутність пошкодження зрошувального трубопроводу або стрічок системи крапельного поливу
- Ідеально прямі борозни та рівні грядки





⊕ ВАША ПЕРЕВАГА

- Уникайте втрат упродовж вивантаження
- Простота розвантаження на ходу для максимальної продуктивності
- Пріоритети розвантаження
- Менше навантаження на оператора
- Полегшення координації роботи 2 або більшої кількості машин на одному полі



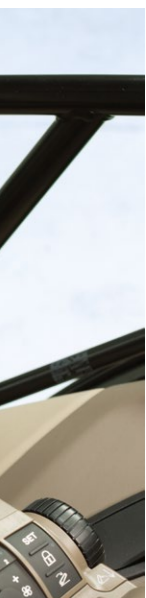


MACHINESYNC

ЗЛАГОДЖЕНА РОБОТА

MachineSync забезпечує синхронізацію на основі GPS швидкості та напрямку руху між комбайном та трактором із причепом під час вивантаження на полі. Це гарантує рівномірне заповнення причепа без втрат продукції та зменшує ризик зіткнення машин, особливо в запилених умовах.

Окрім того, система надає важливу інформацію щодо логістики, наприклад про рівень заповнення бункера зерном та розташування комбайна. Оператори можуть приймати виважені рішення щодо найбільш оптимального маршруту до наступного місяця призначення.



Чекаючи на краю поля, оператор трактора бачить точне розташування всіх комбайнів в полі та тракторів/причепів на своєму дисплеї. Крім того, він бачить рівень заповнення зернових бункерів на комбайнах.

НІЧОГО НЕ ВТРАЧЕНО

Ідеально злагоджена й продуктивна робота кількох машин на полі: мінімізовані втрати, збільшена продуктивність.



ПОВНА КАРТИНА

Дізнайтеся, що відбувається на ваших полях, та використовуйте ці знання, щоб швидше знаходити найкращі рішення, заощаджувати ресурси й збільшувати ефективність.

СПІЛЬНЕ ВИКОРИСТАННЯ ДАНИХ ПОЛЯ

ЗНАЙТЕ БІЛЬШЕ, ОБРОБЛЯЙТЕ ЗЕМЛЮ КРАЩЕ

+ ВАША ПЕРЕВАГА

- Спільний доступ до карт та положення транспортного засобу для оптимальної ефективності
- Скорочення надмірного внесення за рахунок спільного доступу до карт покриття
- Узгодження покриття та ліній навігації між машинами для легкого налаштування

Спільний доступ до даних поля дозволяє вам одночасно переглядати покриття та карти для машин, які одночасно працюють на одному полі. Так ви зможете пересвідчитися, що отримуєте ідеальне покриття поля з використанням кількох машин, навіть за умов слабого освітлення та/або запиленості, а також виключаєте надмірне внесення, та отримуєте більш точні дані документування. Кажуть, що знання – сила. А ми впевнені, що знання приносять прибуток.

TRACTOR IMPLEMENT AUTOMATION

ЧУДОВІ РЕЗУЛЬТАТИ ЩОРАЗУ

Tractor Implement Automation керує автоматичними регулюваннями функцій трактора з електронним керуванням. Ця неперевершена концепція не лише дозволяє отримати максимальну продуктивність та стабільні результати роботи за будь-яких обставин, але й зменшує рівень втоми та напруження оператора. Незалежно від того, чим Ви займаєтеся – формуєте рулони або збираєте картоплю, сієте кукурудзу або вносите гній, – для всіх цих задач є ефективне рішення.

Сумісність із наступними машинами

- Рулонні прес-підбирачі John Deere
- Датчик Manure Sensing від John Deere
- Сівалки Horsch Maestro
- Картоплесадильна машина Grimme Extra та овочезбиральна машина Root Runner
- Прес-підбирачі Krone Fortima, Comprima та Ultima
- Датчик Manure Sensing від Fliegl





СИСТЕМА ACTIVE FILL CONTROL

ЗБИРАННЯ КОРМІВ БЕЗ НАПРУЖЕННЯ

+ ВАША ПЕРЕВАГА

- Максимізація комфорту оператора
- Максимізація ефективності збирання врожаю
- Навіть оператори з невеликим досвідом забезпечать максимальну продуктивність під час жнив
- Цілодобове збирання врожаю з мінімальною втратою

Уявіть, наскільки життя було б простішим, якби керування силосопроводом вашого кормозбирального комбайна відбувалося автоматично. Ви можете спокійно працювати, забезпечуючи оптимальне наповнення причепа та уникаючи розсипання культури. Ви можете повністю сконцентрувати свою увагу на керуванні машиною та налаштуваннях для отримання оптимальної продуктивності.

Система активного керування наповненням від John Deere використовує стереоскопічну камеру для автоматичного керування обертанням та положенням заслінки силосопроводу. Система активно відстежує положення машин для отримання бажаного рівня наповнення. Вона автоматично наповнює причепа до максимальної ємності, дозволяючи оператору сконцентруватися на виконанні завдань, що пов'язані з продуктивністю, наприклад на оптимізації машини. Активне керування наповненням також автоматично регулює положення силосопроводу за умов розвантаження ззаду, наприклад під час роботи на новому полі.

AUTOTRAC ROWSENSE

ВИЩА ЕФЕКТИВНІСТЬ ЗБИРАННЯ ВРОЖАЮ

Полегла кукурудза, повороти або поля з нерівномірною відстанню між рядками (через те, що під час посіву не використовувалась система AutoTrac): AutoTrac RowSense допомагає Вам завжди залишатись в правильному ряду та зосередитись на керуванні машиною, підтримуючи постійну швидкість та значно зменшуючи навантаження на оператора.

Розроблена для комбайнів та кормозбиральних комбайнів, готових для використання системи AutoTrac, ця новітня технологія поєднує дані про кормові рослини від датчика ряду із супутниковими даними про положення від приймача StarFire, дозволяючи вам досягнути ще вищого рівня продуктивності.

+ ВАША ПЕРЕВАГА

- Дозволяє використовувати автоматичну навігацію при обприскуванні кукурудзи, навіть якщо вона була посаджена без використання системи автоматичного водіння
- Покращення ефективності збирання врожаю навіть за складних умов
- Збільшення якості збору врожаю
- Зниження напруження оператора



ЩО НОВОГО: НА КОМБАЙНАХ СЕРІЇ S700

Система AutoTrac RowSense тепер є частиною активації CommandCenter Premium та сумісна з жатками для кукурудзи Geringhoff.



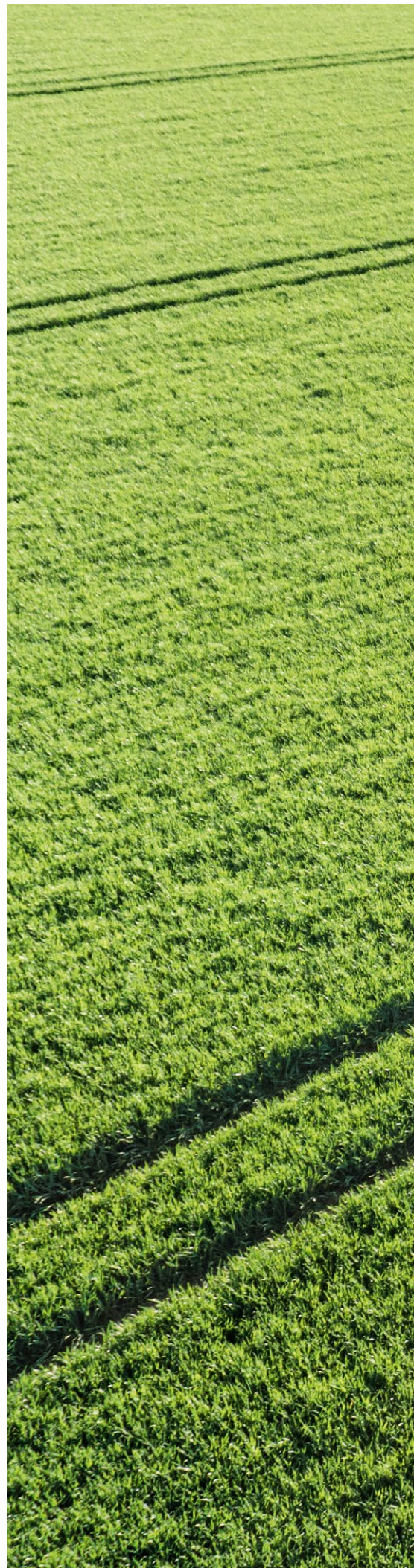


СИСТЕМИ ТОЧНОГО ЗЕМЛЕРОБСТВА

Системи точного землеробства від John Deere дозволяють більш точно контролювати та планувати виробничі витрати, у тому числі витрати на добрива, посівний матеріал та хімікати.

Завдяки даним датчика в режимі реального часу та документування для відповідної ділянки поля ви отримуєте цінну інформацію, можете приймати обґрунтовані рішення й створювати точні приписи для наступних польових робіт. Більш того, ці дані дозволяють зберігати найцінніший ресурс: ваш час.

- Точний контроль витрат – зі змінною нормою внесення
Ви можете точно спланувати витрати на добрива, насіння і хімікати.
- Зменшення паперової роботи: уся потрібна інформація у вашому розпорядженні, у тому числі субсидії для сільського господарства, надійні можливості відстеження культур та дотримання законодавчих вимог.
- Раціональне ведення господарства: точний контроль ваших витрат із метою мінімізації втрат і запобігання надмірному використанню добрив і посівного матеріалу.
- Прискорене налаштування – одного разу налаштувавши обладнання користуйтеся цими налаштуваннями знову і знову. З нашими повністю інтегрованими системами Ви зможете вдосконалити своє виробництво по мірі зростання потреб.



МЕНШЕ

ВТРАТ

МЕНШЕ

ПАПЕРОВОЇ РОБОТИ





Дисплеї Gen4 підтримують управління 255 окремими секціями знаряддя. Забезпечення максимальної точності й скорочення витрат.

SECTION CONTROL

ЖОДНИХ ПЕРЕКРИТТІВ, ЖОДНИХ ВТРАТ

+ ВАША ПЕРЕВАГА

- Зменшення виробничих витрат
- Зменшення пошкодження культур і впливу на навколишнє середовище
- Відсутність надмірної загущеності в посівах й однорідній розвиток рослин
- Запобігання обприскуванню за межами поля

Система управління секціями від John Deere автоматично вмикає та вимикає окремі секції знаряддя на заздалегідь заданих ділянках поля. Система сумісна з усіма знаряддями John Deere, які підтримують функції управління секціями, а також зі знаряддями від інших виробників, що підтримують функції управління AEF ISOBUS Task Controller Section Control (TC-SC).

Зменшуючи перекриття й пропуски в полі, система управління секціями від John Deere дозволяє вносити точну кількість добрив, посівного матеріалу й засобів захисту рослин саме там, де це необхідно. У результаті ви зменшуєте виробничі витрати й підвищуєте ефективність, водночас знижуючи пошкодження культур і вплив на навколишнє середовище. А уникаючи надмірного обприскування і висіву, система управління секціями John Deere також допомагає створити найкращі умови для росту ваших культур.

УПРАВЛІННЯ СЕКЦІЯМИ ДЛЯ ЗНАРЯДДА, ЩО НЕ ПІДТРИМУЄ ISOBUS:

МЕНШЕ ОБЛАДНАННЯ В КАБІНІ

Компактний контролер витрати GreenStar дозволяє керувати нормою внесення й секціями на знаряддях без підтримки ISOBUS виконуючи роль інтерфейсу для вашого дисплея. Можна автоматично управляти подачею добрив, пестицидів і посівного матеріалу без необхідності встановлювати в кабіні ще один дисплей. Контролер витрати GreenStar інтегрується з багатьма видами причіпного знаряддя, такого як обприскувачі від John Deere та інших виробників, розкидачі гною, системи внесення рідких добрив і просапні сівалки.

+ ВАША ПЕРЕВАГА

- Менше пошкодження культур
- Жодного надмірного висівання
- Зменшення виробничих витрат
- Модернізація старого робочого обладнання для підтримки функцій управління секціями





HARVESTLAB 3000

ОДИН ДАТЧИК – ТРИ ВИДИ ЗАСТОСУВАННЯ



ВІДЗНАЧЕНА НАГОРОДАМИ ТЕХНОЛОГІЯ

Технологія HarvestLab добре зарекомендувала себе за багато років застосування в польових умовах і неодноразово отримувала різні нагороди.

Датчик HarvestLab 3000 розроблено й запатентовано сумісно із Carl Zeiss; він використовує технологію ближньої інфрачервоної (NIR) спектроскопії для аналізу різноманітних компонентів у зібраному врожаї, силосі або гної. Ще в 2009 році технологія пройшла сертифікацію в Deutsche Landwirtschafts Gesellschaft (DLG) щодо аналізу сухої речовини в кукурудзяному силосі, продемонструвавши лише незначні відхилення в діапазоні від 0,67 до 1,85%. Ми продовжуємо удосконалювати наші калібрування, рік за роком додаючи все більше зразків із більшої кількості типів культур/суспензій, сортів/кормів та регіонів.

Нове обладнання HarvestLab 3000 уособлює новітні технології та спирається на мільйони годин досвіду використання в польових умовах. Для забезпечення додаткової точності датчик може аналізувати спектр довжин хвиль, ширший на 12%, та виконує більше ніж 4000 вимірювань за секунду. Зазвичай це дорівнює приблизно 1 мільйону вимірювань на завантаження. Датчик надає на ходу не просто окремі випадкові значення, а статистично надійні дані. Повністю виключена можливість помилок, які зазвичай стаються під час ручного збору зразків. І наостанок: всі дані відображаються та документуються в реальному часі. Це дозволяє операторові оптимально налаштувати параметри та робить можливою автоматичну оптимізацію роботи машини безпосередньо в полі замість очікування результатів із лабораторії впродовж декількох днів.

ВИКОРИСТОВУЙТЕ НА КОРМОЗБИРАЛЬНОМУ КОМБАЙНІ

Вологість культури на одному полі може відрізнятися більше ніж на 20%, що вимагає різної довжини різання для забезпечення ідеального ущільнення силосу без утворення повітряних кишень. Датчик HarvestLab 3000, встановлений на кормозбиральному комбайні John Deere, робить можливим автоматичне регулювання довжини різання відповідно до вмісту сухої речовини у силосі. Автоматичне регулювання дозування бактеріальної закваски для силосу допомагає оптимізувати ферментацію та може заощаджувати до 10% консервуючих добавок.

Окрім сухої речовини, також можна отримувати в реальному часі високоточні показання вмісту сирого протеїну, крохмалю, сирі клітковини, нейтрально-детергентної клітковини (НДК), кислотнo-детергентної клітковини (КДК), цукру та мінеральних речовин. Це дає можливість продавати або купувати зібрані культури залежно від їхньої якості, а не кількості. Переглядаючи й порівнюючи всі дані документації щодо об'єкта в Центрі Операцій John Deere, можна приймати рішення на підставі фактів, наприклад щодо вибору сортів та способу вирощування культур. У несезонний період можна професійно підготуватися до ще успішнішого наступного сезону.

+ ВАША ПЕРЕВАГА

- Автоматичне регулювання довжини різання в залежності від вмісту сухої речовини для підвищення насипної щільності та якості силосу
- Точне регулювання дозування бактеріальної закваски в силосі для оптимізації ферментації
- Можливість приймати обґрунтовані рішення стосовно вибору сортів чи гібридів на наступний сезон
- Можливість друку інформації про характеристики зібраної маси безпосередньо в кабіні



Технологію HarvestLab 3000
сертифіковано Deutsche
Landwirtschafts Gesellschaft (DLG)

ТИП КУЛЬТУРИ	ВОЛОГА/ВМІСТ СУХОЇ РЕЧОВИНИ (DM)	СИРИЙ БЛОК (XP)	КРОХМАЛЬ	СИРА КЛІТКОВИНА (XF)	НДК _{ОМ}	КДК _{ОМ}	ЦУКОР (XZ)	МІНЕРАЛЬНІ РЕЧОВИНИ (XA)
Кукурудза	■	■	■	–	■	■	–	–
Трави	■	■	–	■	■	■	■	■
Люцерна	■	–	–	–	–	–	–	–
Силос із цільних рослин	■	–	–	–	–	–	–	–



+ ВАША ПЕРЕВАГА

- Комплексна система визначення складу кормів для фермерів, операторів біогазових установок та осіб відповідальних за складання раціону
- Визначення якості корму в реальному часі
- Просте планування годування в зимовий період
- Новий зручний веб-інтерфейс

ВИКОРИСТОВУЙТЕ ЯК МОБІЛЬНУ ЛАБОРАТОРІЮ

HarvestLab 3000 можна використовувати як лабораторну установку в місці зберігання або в офісі, тому вона здатна приносити користь протягом всього року. Завдяки можливості підключення до мережевого роз'єму транспортного засобу ви матимете повну мобільність і здатність отримувати оперативну інформацію, де б ви не перебували. Результати в реальному часі допоможуть забезпечити відповідне керування годівницями для худоби, точно нормувати раціон й відслідковувати здоров'я худоби. Як результат, можна заощадити на добавках і збільшити кількість виробленого м'яса, молока або біогазу, забезпечивши суттєве підвищення рентабельності бізнесу. Покрокові інструкції та відмінна візуалізація даних у нашому новому веб-інтерфейсі допоможуть вам зробити правильний вибір.



Щоденний аналіз критично важливий для забезпечення належного контролю якості кормів, планування раціону та підтримання здоров'я поголів'я. Як результат, можна заощадити на непотрібних добавках і збільшити кількість виробленого м'яса, молока або біогазу, забезпечивши суттєве підвищення рентабельності бізнесу.





FARMSIGHT SERVICES

ВІДЧУЙТЕ РІЗНИЦЮ

Упродовж сезону ви щохвилини покладаєтесь на своє обладнання. Ви мусите й ви можете – разом із пакетами послуг FarmSight Services. Ми намагаємося забезпечити високий рівень якості виконання робіт. Ми постійно інвестуємо в навчання наших спеціалістів та у впровадження найсучасніших технологій, щоб забезпечити вам найефективнішу підтримку. Під час розробки пакетів послуг FarmSight Service ми переслідували дві мети: збільшення часу безвідмовної роботи та зменшення експлуатаційних витрат. Переконайтеся самі – розкрийте весь потенціал вашого обладнання John Deere.

IN BASE

Пакет In Base збільшує продуктивність техніки за рахунок інноваційних інструментів John Deere Connected Support.

PREMIUM

З пакетом Premium Ви зможете знизити витрати на паливо, виконуючи дистанційний моніторинг техніки дилер зможе попередити оператора про виявлені несправності.

SELECT

Пакет Select забезпечує ідеальне налаштування техніки та причіпного обладнання для повсякденної роботи. Під час проведення процедури Expert Check Ви отримаєте поради та рекомендації, завдяки яким Ви завжди будете готові до початку нового сезону.



ДИСТАНЦІЙНЕ УПРАВЛІННЯ ФЕРМЕРСЬКИМ ГОСПОДАРСТВОМ

Ви керуєте складною організацією. Тому оптимізація операцій – це вірний шлях до підвищення загальної продуктивності. Для цього Ви маєте відчувати зв'язок з усім, що відбувається на Вашому підприємстві.

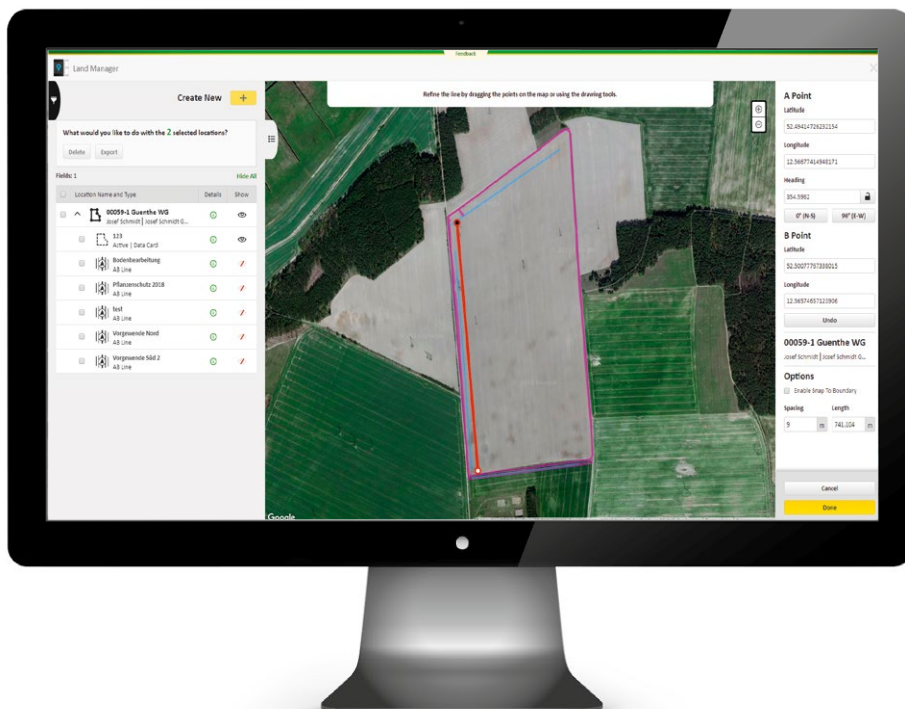
OPERATIONS CENTER

Центр Операцій на нашому сільськогосподарському веб-порталі myjohndeere.com робить це для Вас. Він забезпечує зв'язок із вашими машинами, операторами та полями із однієї централізованої системи. За його допомогою можна швидко обмінюватись інформацією з дилером John Deere, підрядником або іншими довіреними партнерами.

ДОДАТОК MYOPERATIONS

MyOperations від John Deere виводить дистанційне управління польовими роботами й обладнанням на новий рівень. Ця програма підтримує зв'язок із Центром Операцій John Deere, дозволяючи вам порівнювати очікувану й фактичну продуктивність упродовж виконання робіт та оцінювати ступінь використання машини.





ПІДКЛЮЧАЙТЕСЯ

Найшвидший шлях
завантаження ваших планів
на дисплеї польових машин.

AUTOTRAC ONLINE

ПІДКЛЮЧАЙТЕСЯ, ЩОБ ЗМЕНШИТИ ЧАС НАЛАШТУВАННЯ В ПОЛІ

+ ВАША ПЕРЕВАГА

- Швидке й легке налаштування в польових умовах за допомогою дисплея
- Автоматичне й надійне створення документації без жодних помилок
- Автоматичне резервне копіювання даних

Підключіть AutoTrac до центру управління John Deere і детально плануйте роботи в несезонний час, щоб ефективно працювати в сезон польових робіт. У вашому особистому обліковому записі Operations Center ви можете з легкістю створювати, редагувати або видаляти відображувані дані, необхідні для підготовки до роботи, наприклад дані про клієнтів, ферми й поля, межі, лінії навігації або зміщення машин і знярядь.

Нові межі можна легко імпортувати з відповідного порталу програми або з програмного забезпечення для управління фермерським господарством, використовуючи SHP-файл. Їх також можна створити онлайн або редагувати вже існуючі межі, що дуже зручно для первинного визначення меж поля, особливо якщо ви залучаєте сезонних робітників. Після закінчення ви можете, скориставшись безпроводним з'єднанням, відправити дані необхідним машинам, вибираючи їх простим натисканням кнопки – це дозволить уникнути тривалого ручного налаштування, якому властиві помилки, за допомогою кількох дисплеїв у полі. Під час наближення до нового поля будуть автоматично отримані дані про відповідного клієнта, ферму й поле. Після підтвердження завантажуються межі, після цього можна обрати бажану лінію навігації з попередньо створеного списку. Нарешті, система обов'язково створює резервні копії будь-яких даних на вашому дисплеї.

ОРГАНІЗАЦІЯ ПОЛЬОВИХ РОБІТ

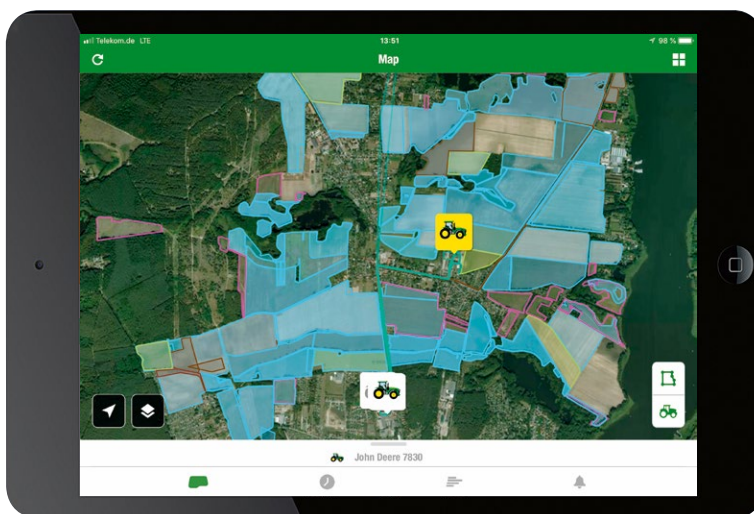
РОЗУМНА ОРГАНІЗАЦІЯ РОБІТ НА ВАШОМУ ПОЛІ

Із Центром Операцій John Deere Ваше підприємство завжди з Вами: зрозумілі інтегровані інструменти допоможуть Вам приймати агрономічні рішення й дозволять отримувати максимальні врожаї та підтримувати незмінну якість ґрунтів за значно нижчих витрат. Плануйте сівозміну й роботи на наступний сезон, користуючись структурованим оглядом, що дозволяє без зусиль створювати на дисплеї файли для підготовки до роботи й замовлення-наряди. Після виконання окремих завдань дані документації автоматично завантажуються з дисплея в кабіні до вашого особистого облікового запису в Центрі Операцій. Там Ви можете зручно переглянути детальну інформацію щодо роботи на акуратно структурованому графіку – будь-де, будь-коли, з будь-якого пристрою, що має доступ до Інтернету; також Ви можете розглядати карти або порівнювати різні шари карти: врожай, суха речовина, норми висівання тощо.

Так Ви перетворюєте цінні агрономічні дані на розумні рішення й із легкістю визначаєте свої подальші дії. Інтегровані інструменти дозволяють зручно перетворювати ці дані на різноманітні приписи для конкретних ділянок та співпрацювати з агрономами-консультантами, даючи їм права доступу, пов'язані з конкретним полем. І врешті, документувати свою роботу для клієнтів стає надзвичайно легко завдяки можливості створювати, друкувати та поширювати звіти.

+ ВАША ПЕРЕВАГА

- Уся інформація в одному централізованому місці, гарно структурована й завжди доступна
- Детальне вивчення польових даних для прийняття об'єктивних рішень
- Використовуйте численні додаткові агрономічні інструменти для подальшої обробки й аналізу даних
- Легке й швидке передавання даних за допомогою безпроводних технологій



ЩО НОВОГО: ЗАСТОСУВАННЯ MYOPERATIONS

Усі факти, усі дані, усі інструменти: одна платформа для Вашого бізнесу



ПАРТНЕРСТВО

Збільшення зв'язків означає збільшення можливостей. Ми чудово співпрацюємо з іншими системами.



ІНДИВІДУАЛЬНІ РІШЕННЯ

З'ЄДНАННЯ З ІНШИМИ ПРОГРАМАМИ ТА ЗАСТОСУНКАМИ

+ ВАША ПЕРЕВАГА

- Співпрацюйте з партнерами, яких самі оберете
- Налаштовуйте свій обліковий запис Operations Center, додаючи до нього улюблені інструменти

Вам потрібно управляти даними з багатьох різних джерел? Центр Операцій John Deere надає технічні можливості для підключення програмних продуктів будь-якого стороннього постачальника програмного забезпечення чи послуг. Це дозволяє Вам налаштувати свій обліковий запис Operations Center, додаючи до нього необхідні інструменти, а також зручно та безперебійно обмінюватись даними між системами.

Наприклад:

- переглядайте зображення, отримані за допомогою вашого дрону, в аналізаторі полів і порівнюйте їх з картами виконаних робіт того ж самого поля.
- Отримуйте рекомендації від свого агронома-консультанта безпосередньо у своєму обліковому записі та відправляйте завдання відповідним машинам у полі за допомогою бездротового зв'язку.
- Синхронізуйте свої агрономічні дані з місцевою інформаційною системою для управління фермерським господарством, якій Ви надаєте перевагу.

Ряд сторонніх компаній уже створив інтерфейси для підключення до Центру Операцій John Deere. Усім іншим ми пропонуємо скористатися нашим відкритим середовищем розробки за адресою <https://developer.deere.com>.

УПРАВЛІННЯ ПАРКОМ

ПІДВИЩЕННЯ ЕФЕКТИВНОСТІ

Якщо Ви володієте великою кількістю машин або навіть в різних регіонах, Вам стане в пригоді постійний доступ до останньої робочої інформації з мобільних пристроїв. На одній карті Ви отримаєте повний огляд Ваших полів і машин, наочне розуміння поточного положення будь-якої з Ваших машин на основі GPS та історію робіт на відповідній ділянці. А налаштувавши геозони, Ви зможете отримувати попередження, якщо Ваші машини вийдуть за межі певних територій.

У будь-який момент Ви можете віддалено переглянути налаштування машини, дані щодо режиму роботи й ефективності та навіть порівняти деякі дані для різних машин. Виявивши можливість оптимізувати ефективність, Ви можете швидко створити сеанс віддаленого доступу до дисплея, щоб допомогти операторам у налаштуванні машин і знарядь ISOBUS.

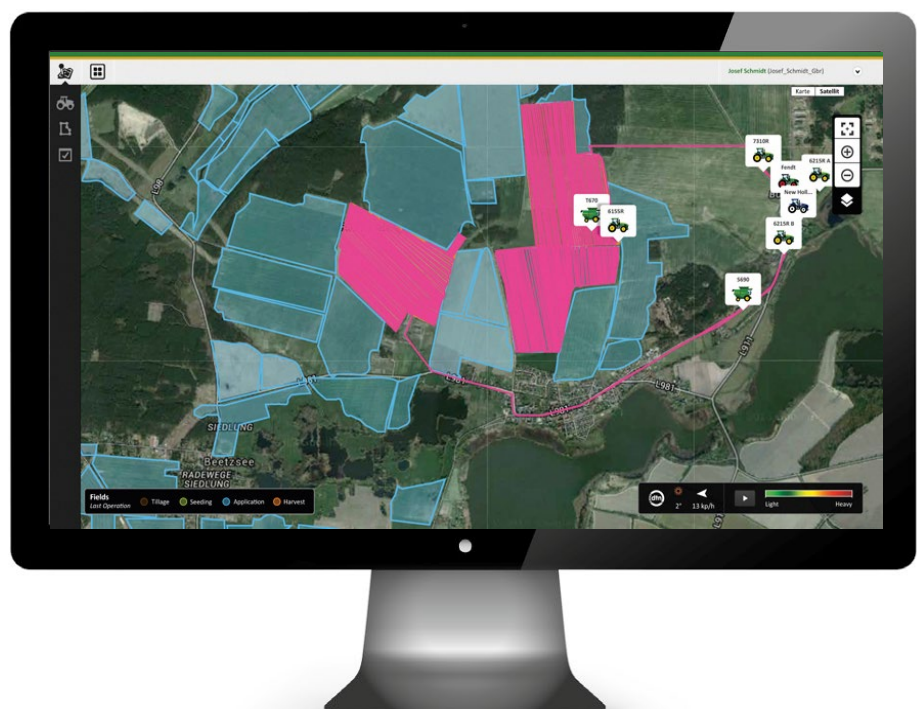
Коли дані представлені у візуальній формі, це значно спрощує роботу з ними. Вам сподобаються зрозумілі зображення, де поля мають різний колір, що дозволить відстежувати, чи робота була завершена на всіх полях або якісь із них були пропущені.

+ ВАША ПЕРЕВАГА

- Отримуйте всі дані щодо Вашого парку централізовано в одному місці
- Підвищуйте ефективність роботи машин завдяки відстеженню їх місцезнаходження та робочих характеристик

КОРОТКИЙ ОГЛЯД

Миттєво дізнавайтеся, що було зроблено, а що треба зробити. Інформація – це чудово.





СЛУЖБА ПІДТРИМКИ НА ЗВ'ЯЗКУ

ПЕРЕВАГИ МАКСИМАЛЬНОГО ЧАСУ БЕЗВІДМОВНОЇ РОБОТИ

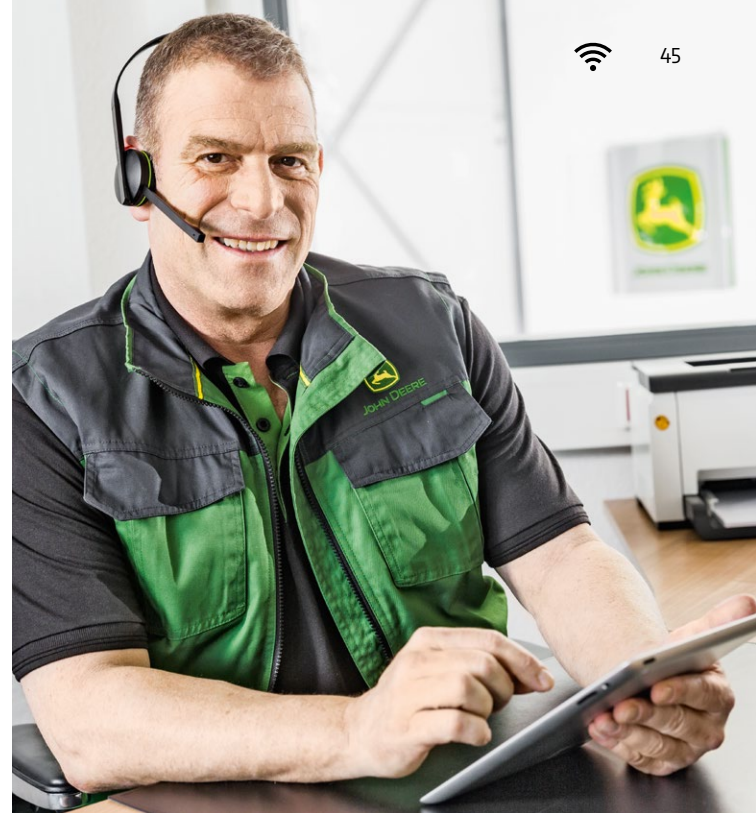
Починайте кожен робочий день із приємним відчуттям, що досвідчені спеціалісти з обслуговування віддалено піклуються про Вас і Ваші машини.

Дилери компанії John Deere мають доступ до декількох унікальних передових віддалених інструментів, що забезпечують всебічну підтримку, яка дозволяє оптимізувати ефективність машин і максимально подовжити час їх безвідмовної роботи. Більшість наших машин поставляються із заводу з можливістю підключення, що діє впродовж п'яти років і дозволяє нашим дилерам використовувати інструменти, описані на зворотній сторінці. Щоб скористатися цими можливостями, зверніться до Вашого дилера, який допоможе Вам підібрати договір про послуги FarmSight, що якнайточніше відповідатиме Вашим потребам, і дайте згоду на отримання відповідних послуг.



+ ВАША ПЕРЕВАГА

- Більше часу в полі, більший час безвідмовної роботи
- У разі несправностей: швидша діагностика й ремонт завдяки підключенню машини до мережі
- Виявлення певних несправностей ще до того, як вони спричинять втрати
- Необхідна віддалена підтримка в налаштуванні та оптимізації машин і знарядь
- Завдяки налаштуванням MyJohnDeere.com ви завжди повністю контролюєте розповсюдження даних та їхнє надсилання на певні машини й можете в будь-яку мить відкликати свій дозвіл.



НАЙКРАЩЕ У СВОЄМУ КЛАСІ

Заснована на інноваціях та пристрасі – так виглядає підтримка, на яку Ви заслуговуєте.

ВІДДАЛЕНИЙ ДОСТУП ДО ДИСПЛЕЯ

Дистанційний доступ до дисплея дає змогу спеціалістам Вашого дилера підключатися до дисплея в кабіні й допомагати Вам у налаштуванні, оптимізації ефективності або усуненні несправностей машини або навіть знарядь ISOBUS. Не треба чекати, доки спеціаліст прибуде на поле. Замість цього Ви можете скористатися негайною допомогою й не оплачувати жодних додаткових дорожніх витрат.

SERVICE ADVISOR REMOTE

Service Advisor Remote дозволяє Вашому дилерові перевіряти й забезпечувати встановлення найновіших оновлень програмного забезпечення, за необхідності зчитувати діагностичні коди помилок або виконувати запис різних даних, необхідних для додаткової діагностики помилок, причому робити це значно швидше та з меншими витратами, ніж під час виїзду в поле.

EXPERT ALERTS

Expert Alerts, наше новітнє унікальне системне доповнення, засноване на програмному алгоритмі, що дозволяє передбачати майбутні несправності, перш ніж вони спричинять негативний вплив або супутні втрати. Завдяки автоматичній генерації діагностичної та ремонтної інформації технічні спеціалісти сервісної служби вашого дилера можуть реагувати швидше, що дозволяє значно скоротити періоди простою.

ВІДСТЕЖЕННЯ СТАНУ МАШИНИ

Завдяки нашій панелі інформації про машини ваш дилер має доступ до кодів потенційних помилок машини в реальному часі. Це дозволяє віддаленим спеціалістам з обслуговування реагувати й допомагати Вам у вирішенні проблем швидше, ніж будь-коли.



AG-DATA INTEGRATOR

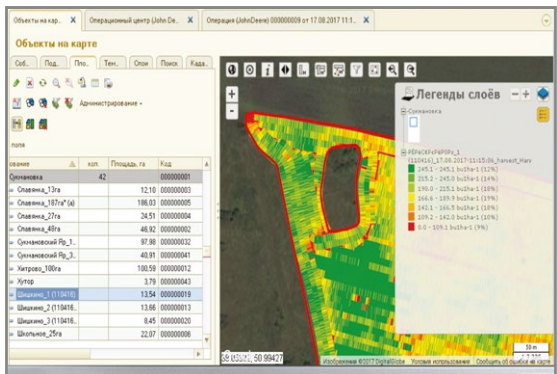


ЦЕНТР ОПЕРАЦІЙ JOHN DEERE

- Керування інформацією про обладнання, даними виробництва та сільськогосподарськими роботами з одного веб-сайту
- Простота збирання даних, легкий доступ та їх ефективний аналіз
- Єдиний вхід для багатьох інструментів John Deere
- Підготовка файлів налаштувань для майбутнього сезону
- Керування межами полів
- Керування лініями навігації або створення файлів із приписами
- Контроль продуктивності поля
- Залишайтеся на зв'язку завдяки системі дистанційного керування машиною
- Приймання своєчасних та ефективних рішень щодо логістики й продуктивності на основі звітів про погоду в режимі реального часу

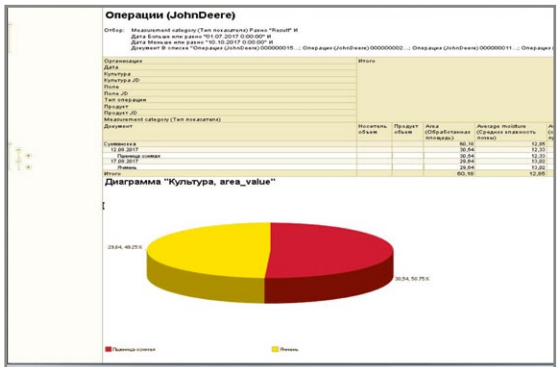


Рішення забезпечує передачу агротехнічних даних між бортовими інформаційними системами John Deere (дисплеї GS3 2630, 4640, CommandCenter 4600) і обліковими виробничими системами сільськогосподарських підприємств (FIMS, ERP), які базуються на платформі 1С:Підприємство. У комплекті постачається геоаналітична система, яка використовує це рішення для надання можливості план-фактного обліку, аналізу й оптимізації сільськогосподарських робіт, виконуваних із використанням техніки John Deere і техніки інших виробників.



КАРТОГРАФУВАННЯ

- Карти виконання робіт
- Поточне місцезнаходження та траєкторії руху техніки
- Зовнішні служби (погода, NDVI тощо)
- Аеро- та космознімки
- Візуалізація та порівняння різних картографічних шарів



АНАЛІЗ ДАНИХ

- Інтерактивний аналіз отриманих даних із можливістю налаштування (OLAP)
- План-фактний аналіз роботи всього парку техніки
- Тематичні карти: відображення полів із різними культурами, виконувани польові роботи, відображення агрохімічних та інших показників

ОБЛІК ІНТЕГРАЦІЯ В ЦЕНТРАЛЬНУ БУХГАЛТЕРСЬКО-УПРАВЛІНСЬКУ СИСТЕМУ ПІДПРИЄМСТВА (ERP)

- Передача нормативно-довідкової інформації із системи ERP в АгроУправління
- Передача облікових листів трактористів-машиністів з АгроУправління в систему ERP
- Передача шляхових листів водіїв з АгроУправління в систему ERP
- Передача витрат товарно-матеріальних цінностей з АгроУправління в систему ERP
- Передача даних про збирання врожаю з АгроУправління в систему ERP

СУМІСНИЙ ПРИЙМАЧ І ДИСПЛЕЙ

Для використання програми AG-Data Integrator потрібен 4600 Command Center або дисплей GS3 2630 чи 4640 і приймач SF3000 або SF6000. Приймач SF6000 підтримує всі системи навігації John Deere, він сумісний із системою ГЛОНАСС і підтримує всі рівні точності сигналу (SF1, SF3, RTK). Дисплеї GreenStar із сенсорним екраном легко налаштувати й зручно використовувати. Вони забезпечують повний контроль й управління тракторами та знаряддями John Deere.



ЗЕЛЕНІ ПЕРСПЕКТИВИ

Системи точного землеробства від John Deere є свідченням нашої відданості підвищенню продуктивності ваших робіт, збільшенню часу безвідмовної роботи машин та зниженню експлуатаційних витрат. Технічні спеціалісти наших дилерів, що пройшли навчання в John Deere, знайомі з кожної гайкою, болтом і деталлю Вашого обладнання та здатні діагностувати будь-які потенційні проблеми. Маючи більше ніж 180-річний досвід у сфері обладнання для фермерських господарств, ми впевнені, що пропонуємо найкращі рішення.



На жаль, загальна інформація, малюнки, описи, ілюстрації та тексти, включаючи інформацію про фінансування, опції доступні не у всіх регіонах. Будь-ласка, зверніться до локального представника та дізнайтеся більше інформації. Компанія Джон Дір зберігає за собою право змінювати специфікації, дизайн та ціни, вказані в брошурі без попередження. Зелено-жовта кольорова гама, символ стрибаючого оленя і торговий знак John Deere є зареєстрованими товарними знаками, що належать компанії.